

Art. Nr. Bezeichnung Preis CHF

**AS CONTROL PLUS STEUERUNG** **C**  
**für Schwimmbäder und Whirlpools mit Überlaufrinne**



Exklusive Schwimmbadsteuerung mit grosser, digitaler Mehrzweckanzeige und sehr einfacher Menüführung. Folgende Funktionen werden gesteuert, resp. angezeigt:

- Anzeige Wasser- und Lufttemperatur sowie der verschiedenen Betriebszustände
- Filterlaufzeit und elektronischer Motorschutzschalter max 8,0 A
- Rückspül- und Klarspülsteuerung
- Heizungssteuerung mit Frostwächter, Vorrangschaltung und Nachlauf
- Niveausteuern des Rinnentanks mit 5 Sonden
- Rinnentanksteuerung (Rückspülung direkt aus Becken oder aus Rinnentank)
- Energieeffizienzsteuerung (Spar- oder Rinnenbetrieb)
- Eingang für Schwimmbadabdeckung
- Eingang für einen externen Schalter (Bodenablauf, Rinnentank, Auto)
- Ausgang für Mess- und Regeltechnik (230 V und potentialfrei)

**Direkt ansteuerbar sind folgende Pumpen und unsere Frequenzumrichter:**

- **Speck Eco Touch, Speck Eco VS, Speck Eco Motion und Sta-Rite Duraglas VS**

Die Steuerung ist mit einer Memorycard 2 GB zur Führung des Betriebsprotokolls (10 Monate) ausgestattet. Das Protokoll kann über einen Computer ausgewertet werden. Ebenso können auch Softwareupdates durchgeführt werden. Geänderte Parameter können auf der Memorycard gespeichert und wieder eingelesen werden.

**Technische Daten:**

- Anschlussklemmen: 72 Stk. (Ein- und Ausgänge)
- Relais: 13 Stk.
- Sicherung: 4 x je 10 Ampère
- Anzeige: 4 Lagen Multilayer
- Schutzart: Gehäuse IP 65



081180	Steuerung AS Control PLUS Version 2013 DE/FR ohne Temperaturfühler (Luft und Wasser) ohne Niveausonden mit Memorycard	1'890.00
081181*	Steuerung AS Control PLUS Version 2013 EN/ES ohne Temperaturfühler (Luft und Wasser) ohne Niveausonden mit Memorycard	1'795.00
081182	Steuerung AS Control PLUS Version 2013 DE/IT ohne Temperaturfühler (Luft und Wasser) ohne Niveausonden mit Memorycard	1'795.00
081185	AS Control Plus Zusatzsteuerung für 2 Pumpen und 2 Filter	1'280.00

\*Nicht ab Lager lieferbar

**ZUBEHÖR ZU AS CONTROL PLUS STEUERUNG** **C**

081071	Temperaturfühler (Luft) wasserdicht vergossen für Aussenanwendung mit 10 m Kabel und Befestigungsmaterial	94.00
081070	AS Control Plus Fühler Wassertemperatur inkl. Tauchhülse	120.00
081072	Temperaturfühler (Wasser) für Tauchhülsmontage	75.00
081073	Tauchhülse 1/2" Edelstahl mit M-Verschraubung	75.00
081080	Elektrodensatz <b>V4A</b> mit 5 Sonden 5 m Kabellänge in 5 verschiedenen Farben	375.00
081081	Elektrodensatz <b>Titan</b> mit 5 Sonden 5 m Kabellänge salzwasserbeständig – in 5 verschiedenen Farben	663.00
081079	Magnetventil Bürkert Typ 139/13 m G 12N R 1/2"	143.00
081082	Magnetventil Bürkert Typ 5282 Nennweite 13 mm G 1/2" Schliess- und Öffnungszeit stufenlos verstellbar	360.00

**OPTIONAL** **C**

081085	Externer Schalter Aufputz	325.00
081086	Externer Schalter Unterputz	325.00
081089	Druckschalter zu AS Control Plus, Einstellbereich 0,5-1,5 bar	220.00



# Schwimmbad-Steuerungen für Skimmerbecken

Art. Nr.    Bezeichnung PreisCHF

**AS CONTROL 2 - NEUESTE GENERATION STEUERUNG FÜR SKIMMERBECKEN FÜR SPAR-, NORMAL- UND RÜCKSPÜLBETRIEB** **C**

Universalsteuerung für Skimmerbecken. Grosse Digitalanzeige und einfachste Bedienung. Direkte Ansteuerung von Frequenzumrichter und Pumpen mit Frequenzumrichter.  
**Direkt ansteuerbar sind die folgenden Pumpen: Speck Eco Touch, Speck Eco VS, Speck Eco Motion und Sta-Rite Duraglas VS (3 Geschwindigkeiten möglich)**

Folgende Funktionen werden gesteuert, resp. angezeigt:

- **Filterlaufzeiten** (Sparbetrieb: Pumpengeschwindigkeit 1, Normalbetrieb: Pumpengeschwindigkeit 2)
- Ansteuerung 1-stufige Filterpumpen 230 V oder 400 V
- Elektronischer Motorschutzschalter 0,7 – 9,9 A
- Eingänge für Trockenlaufschutz und Zwangseinschaltung der Filterpumpe
- **Rück-Klarspülung 230 V** (Pumpengeschwindigkeit 3)
- Heizung (230 V und potentialfrei)
- Solarheizung (Solarpumpe 230 V und/oder Solarventil 24 VAC)
- **Frischwassernachspeisung** (Magnetventil 230 V, Schwimmerschalter oder kapazitiver Anlegefühler)
- Dosiertechnik (230 V und potentialfrei)
- Alarmausgang (potentialfrei)
- Frostalarm mit Zwangseinschaltung der Filterpumpe
- Anzeige der Wasser- und Solartemperatur, Uhrzeit, Filtrationsstufe, Betriebszustände etc.



081036	AS Control 2	890.00
--------	--------------	--------

**ZUBEHÖR ZU AS CONTROL 2 UND AS CONTROL STEUERUNG** **C**

081031	Solarfühler (muss zusätzlich bestellt werden) mit 10 m Kabel. Wird der Solarfühler hinzugefügt, kann in Verbindung mit einer Solaranlage ein Motorenventil mit 24 V Wechselstrom oder eine Solarpumpe mit 230 V angeschlossen werden.	62.00
081032	Wasserfühler <b>inkl.</b> Tauchhülse (muss zusätzlich bestellt werden) Wird der Wasserfühler angeschlossen, ist eine elektronische Temperaturregelung vorhanden.	69.00
081029	Wasserfühler <b>ohne</b> Tauchhülse	46.70
081033	Tauchhülse 1/2" NiSN mit Verschraubung M16	27.00
081064	Halterung & Winkel zu Niveauschwimmer	75.00
081065	Niveauschwimmer mit 10 m Kabel	75.00
081066	Niveauschwimmer mit 20 m Kabel	115.00
081-034	Niveau Fühlersystem (Kapazitiver Anlegefühler) inkl. 2,5 m Kabel	283.00
081079	Magnetventil Bürkert Typ 6213 Nennweite 13 mm G 1/2"	143.00
081082	Magnetventil Typ 5282 Nennweite 13 mm G 1/2"	360.00





# Schwimmbad-Steuerungen für 2 Pumpen und 2 Filter

Art. Nr. Bezeichnung

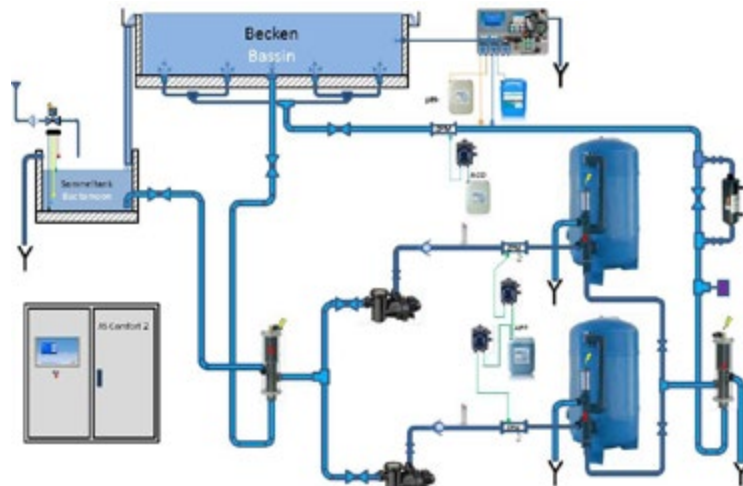
Preis CHF

## SCHWIMMBADSTEUERUNG COMFORT 2 FÜR FILTERANLAGEN MIT 2 PUMPEN UND 2 FILTERN

C



Alle elektrischen Komponenten sind in der AS Comfort 2 Steuerung bereits angeschlossen. Elektrische Installationen werden somit minimiert.



### Standardsteuerung für die Badewasseraufbereitung. Schaltschrank BxHxT 1000x1200x300 mm

- Drehzahlregulierte Ausgänge für 2 Stk. 400 V Pumpen
- Rückspülsteuerung für 2 Filter
- Sparschaltung mittels 3-Wege Ventil Besgo (Trockenlegen der Rinne)
- Rinnentanksteuerung oder Wasserstandsregelung für Skimmerbecken
- Frischwassernachspeisung, Heizungsteuerung, Solarsteuerung
- Rollladensteuerung (Auf / Zu / Stopp)
- Internetanbindung
- Wassertemperaturfühler inkl.

081110	Schwimmbadsteuerung Comfort 2 ohne Attraktion ohne Frequenzumrichter	10'750.00
081111	Schwimmbadsteuerung Comfort 2 mit 2 Attraktionen ohne Frequenzumrichter	11'280.00

### FREQUENZUMRICHTER ZU STEUERUNG COMFORT 2 (ES WERDEN IMMER 2 STK. BENÖTIGT)

036125	AS Frequenzumrichter 0,75 kW für Schaltschrankeinbau	649.00
036126	AS Frequenzumrichter 1,50 kW für Schaltschrankeinbau	825.00
036127	AS Frequenzumrichter 2,20 kW für Schaltschrankeinbau	982.00
036128	AS Frequenzumrichter 4,00 kW für Schaltschrankeinbau	1'198.00
036129	AS Frequenzumrichter 5,50 kW für Schaltschrankeinbau	1'718.00

### ZUBEHÖR ZU STEUERUNG COMFORT 2

036118	AS Programmiergerät zu Frequenzumrichter (leihweise)	50.00
036119	AS Programmiergerät zu Frequenzumrichter	678.00
081046	Externes Bedienfeld mit Touchmonitor	1'540.00
142-051	Fühler Luft oder Solar	142.00
081033	Tauchhülse 1/2" AG NiSn	27.00
081073	Tauchhülse 1/2" AG V4A mit O-Ring	75.00
081080	Elektrodensatz <b>V4A</b> mit 5 Elektroden	375.00
081081	Elektrodensatz <b>Titan</b> mit 5 Elektroden	663.00
081079	Magnetventil Frischwasser 1/2"IG	143.00
131082	EWT Strömungsschalter	58.00
131085	Adapter 3/4"AG - 1/2"AG V4A zu Strömungsschalter	26.50



# Giesen

## Schwimmbad-Steuerungen

Art. Nr.      Bezeichnung      Preis CHF



### GIESEN STEUERUNG MIT TEMPERATURFÜHLER HANDVERDRAHTET C

Steuerung mit eingebauter Zeitschaltuhr und mit elektronischer Temperaturregelung, Temperaturfühler mit Schutzrohr, Kontroll-Lampe und Schalter. Neu mit potentialfreiem Kontakt 19/20 (schaltet parallel die Filterpumpe). Schaltuhr mit Tagesprogramm zur individuellen Einstellung der täglichen Filterlaufzeiten. Motorschutz für 400 V Pumpen, bestehend aus Schütz und Motorschutzrelais für folgende Einstellbereiche:

081003	Steuerung 040D – für 400 V Pumpen	II	= 1,6 - 2,4 A	757.00
081004	Steuerung 040D – für 400 V Pumpen	III	= 2,4 - 4,0 A	757.00
081000	Steuerung 040W – für 230 V Pumpen	Kein Einstellbereich nötig		577.00

### GIESEN STEUERUNG OHNE TEMPERATURFÜHLER HANDVERDRAHTET C

Steuerung mit eingebauter Zeitschaltuhr ohne elektronische Temperaturregelung. Neu mit potentialfreiem Kontakt 13/14 (schaltet parallel die Filterpumpe). Schaltuhr mit Tagesprogramm zur individuellen Einstellung der täglichen Filterlaufzeiten. Motorschutz für 400 V Pumpen, bestehend aus Schütz und Motorschutzrelais für folgende Einstellbereiche:

081008	Steuerung 020D – für 400 V Pumpen	II	= 1,6 - 2,4 A	610.00
081009	Steuerung 020D – für 400 V Pumpen	III	= 2,4 - 4,0 A	610.00
081005	Steuerung 020W – für 230 V Pumpen	Kein Einstellbereich nötig		428.00

### ERSATZTEILE C

081-000	Schaltuhr	143.00
081-009	Temperaturfühler ohne Tauchhülse	70.00
081-010	Tauchhülse 3/8" Edelstahl V2A	28.00
081-020	Temperatur-Regler-Modul	193.00

**Tabelle für Einstellbereich**

Pumpe Typ Sta-Rite Bronze, Duraglas	Motorschutz Bereich	Pumpe Typ Speck	Motorschutz Bereich	Pumpe Typ Speck	Motorschutz Bereich
B-3	0 1,20 A	Badu 40/7	0 0,71 A	Badu 90/7	0 0,85 A
C-3	I 1,30 A	Badu 40/11	I 1,45 A	Badu 90/11	I 1,20 A
D-3	II 1,90 A	Badu 40/16	II 2,40 A	Badu 90/13	II 1,55 A
E-3	II 2,05 A	Badu 40/22	III 3,10 A	Badu 90/15	II 2,10 A
F-3	III 2,95 A			Badu 90/20	III 2,50 A

# Schwimmbad-Steuerungen

## Diverse

Art. Nr. Bezeichnung Preis CHF

### STEUERUNG POOL CONTROL OHNE TEMPERATURREGULIERUNG C

Kompakte, einfache und leicht zu bedienende Filtersteuerung mit analoger Schaltuhr, manuellem und automatischem Betrieb und Ein/Aus Schalter.

081048	Filtersteuerung mit analoger Schaltuhr für den Betrieb einer Wechselstrompumpe 230 V / 50 Hz	328.00
081020	Filtersteuerung für 230 V und 400 V Filterpumpe mit elektronischem Motorschutz 0 – 8 A und Anschluss für Dosiertechnik oder Heizung	512.00

### STEUERUNG POOL MASTER MIT TEMPERATURREGULIERUNG C

Filtersteuerung mit analoger Schaltuhr und elektronischer Temperaturregelung. inkl. Temperaturfühler, ohne Tauchhülse, Anschlussmöglichkeit für Dosiertechnik, Heizung.

081021	Steuerung Pool Master 400 für 400 V Pumpen Motorschutz 0 – 8 A	615.00
081073	Tauchhülse 1/2" Edelstahl mit M-Verschraubung	75.00

### SPÜLSTEUERUNG EDO (ZUSATZSTEUERUNG FÜR WHIRLPOOLS UND SCHWIMMBÄDER) C

Spülsteuerung EDO zum täglichen Durchspülen aller Aggregate (Luftsprudel, Massagedüsen, Gegenstromanlagen) bei Whirlpools und Schwimmbädern.

Diese Applikation soll Verkeimungen im Leitungssystem von Wasserattraktionen verhindern.

081025	Spülsteuerung EDO S4 230 V / 50 Hz mit 4 Ausgängen	198.00
081026	RC-Kombination (pro Aggregat wird 1 Stk. benötigt) Unterbindet Funkenbildung im Relais. Der Einbau ist zwingend bei Ansteuerung von Schaltschützen.	18.00

### ELEKTRONISCHER TEMPERATURREGLER – OHNE FILTERSTEUERUNG C

081011	Elektronischer Temperaturregler ohne Gehäuse Einstellbereich: 15-45 °C, Potentiometer mit Stellknopf, Fühler mit Kabel 3 m, Tauchhülse R 3/8"	213.00
081010	Elektronischer Temperaturregler mit Gehäuse Einstellbereich: 15-45 °C, Potentiometer mit Stellknopf, Fühler mit Kabel 3 m, Tauchhülse R 3/8"	254.00
081012	Elektronischer Temperaturregler mit Gehäuse Einstellbereich: 0-35 °C, Potentiometer mit Stellknopf, Fühler mit Kabel 3 m, Tauchhülse R 3/8" auch als Frostwächter einsetzbar	254.00

### STEUERUNG ZUM RÜCKSPÜLEN MIT BESGO VENTILEN C

081022	Steuerung R-230 mit Zeitschaltuhr zum zeitabhängigen Rückspülen (ohne Klarspülen)	427.00
081027	Steuerung R-230-DZ Rückspülsteuerung für Besgo Ventil zum zeit- und druckabhängigen Rückspülen	478.00
081089	Druckschalter Einstellbereich 0,5-1,5 bar	220.00



Art. Nr.      Bezeichnung      Preis CHF

## NIVEAUSTEUERUNG NR-12-TRS FÜR ÜBERLAUFSAMMELBEHÄLTER C

Elektronische Niveauregelung für Überlaufsammelbehälter mit zusätzlichem Trockenlaufschutz und Zwangseinschaltung der Filterpumpe. Alle elektronischen Bauteile befinden sich auf einer gedruckten Schaltung, die sich in einem spritzwassergeschützten Kunststoffgehäuse mit einem Klarsichtdeckel befindet.

Im Frontdeckel befinden sich 3 Kontroll-Leuchten und ein Schalter. Die Niveausteuering kann direkt auf entsprechende Filtersteuergeräte angeschlossen werden. Diese Niveausteuering ist geeignet für Überlaufsammelbehälter aus Kunststoff, Metall und Mauerwerk.



081040	Elektronische Niveausteuering für Überlaufsammelbehälter Typ NR-12-TRS-2 <b>ohne Magnetventil</b> entspricht den VDE-Vorschriften und sind CE-geprüft (EMV)	717.00
081080	Elektrodensatz <b>V4A</b> mit 5 Sonden 5 m Kabellänge in 5 verschiedenen Farben	375.00
081081	Elektrodensatz <b>Titan</b> mit 5 Sonden 5 m Kabellänge salzwasserbeständig – in 5 verschiedenen Farben	663.00



## NIVEAUREGLER NR-3 FÜR SKIMMER ODER ÜBERLAUFSAMMELBEHÄLTER C

081051	Niveauregler NR-3 für 3 Hänge-Elektroden <b>ohne Magnetventil</b>	663.00
081052	Elektrodensatz mit 3 Elektroden für Becken mit Überlauftrinne	234.00
081053	3-fach Fühlersystem mit Montageschiene für Skimmereinbau, speziell für stark schwankendes Niveau, wie in Schwimmteichen	366.00



## NIVEAUREGLER SNR1609 FÜR SKIMMER C

081050*	Wasserstandsregler elektronisch SNR1609 mit Schwimmerschalter und Halteschiene, <b>ohne Magnetventil</b>	534.00
081049*	Wasserstandsregler elektronisch aber mit kapazitivem Anlegefühler KF-3, <b>ohne Magnetventil</b>	649.00
081047	Wasserstandsregler inkl. Fühlersystem SK-1, mit Montageschiene, <b>ohne Magnetventil</b> (verlängerbar bis 10 m)	572.00
081065	Niveauschwimmer mit 10 m Kabel	75.00
081064	Halterung und Winkel zu Niveauschwimmer	75.00
081066	Niveauschwimmer mit 20 m Kabel	115.00
081-034	Niveau-Fühlersystem einzeln inkl. 2,5 m Kabel	283.00



\*Fühlerkabel kann mit abgeschirmtem Kabel 0,75 mm<sup>2</sup> bis zu 100 m verlängert werden.

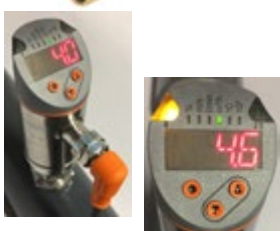
## MAGNETVENTILE FÜR NIVEAUSTEUERUNGEN C

081079	Magnetventil Bürkert 230 V, G 1/2" (wenn immer möglich dieses Modell einsetzen)	143.00
081082	Magnetventil Bürkert 230 V, G 1/2" speziell gedämpft Schliess- und Öffnungszeit stufenlos verstellbar	360.00



## STRÖMUNGSSENSOR C

081140	Strömungssensor mit Display inkl. Adapter 1/2" AG, Anschlussdose, Netzgerät und Abzweigdose	923.00
081160	Bohr- und Gewindeschneid-Set	315.00



# Aquastar und Sicherheitstrennsystem

Art. Nr.      Bezeichnung      Preis CHF



ERSATZTEILE ZU AQUASTAR 5000		C
082-008	Rückspüluhr Aquastar (Wochenuhr)	290.00
082-009	Filteruhr Aquastar (Tagesuhr)	290.00

## SICHERHEITSTRENNSYSTEM MINI DSCT

Sicherheitstrennstation Mini DSCT für Flüssigkeitskategorie 5 (Trinkwasser für anderen Gebrauch, u.a. Schwimmbadwasser)

### Funktionsweise:

Die Sicherheitstrennstation Mini DSCT übernimmt die Trennung des Trinkwassers und Flüssigkeiten der Kategorie 5 nach DIN EN 1717 (Typ AB). Eine Trennung von Trink- und Betriebswasser ist in der Trinkwasser-Verordnung zwingend vorgeschrieben.

Das Schwimmventil in der Sicherheitstrennstation überwacht den Füllstand im integrierten Trinkwasserbehälter und schaltet bei Bedarf die Trinkwassernachspeisung ein um den Behälter zu füllen. Ist der Behälter wieder voll, schaltet das Schwimmventil die Nachspeisung ab. Die integrierte Kreiselpumpe ist vollautomatisch. Sie schaltet druckabhängig ein und volumenstromabhängig ab. Ein Trockenlaufschutz ist ebenfalls enthalten.

Dieses Gerät kann auch verwendet werden, um ein BESGO Ventil hydraulisch gemäss den neuesten Normen zu betreiben.

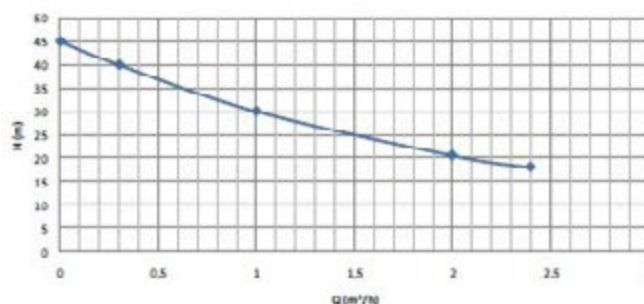
### Technische Daten:

- Maximaler Vordruck 4 bar
- Maximale Förderhöhe 45 m
- Pumpenleistung Q max. 2,3 m<sup>3</sup>/h
- Elektrischer Anschluss: 230 VAC, max. 450 W
- Höhe x Breite x Tiefe: 660 x 500 x 300 mm
- Gewicht: 15 kg
- Anschlüsse: Trinkwasser 3/4" AG, Druckleitung 3/4" AG, Notüberlauf DN40

081155	Sicherheitstrennsystem Mini DSCT inkl. Zubehör	1'650.00
081156	Befestigungsset zu Sicherheitstrennsystem	20.00



NGXM2E





# Besgo Rückspülautomaten

## die sichere Art der Rückspülung

Art. Nr.      Bezeichnung      Anschluss-/Stutzenabstand      Preis CHF



### BESGO RÜCKSPÜLAUTOMATEN AUS PVC-U mit hydraulischem Antrieb für Wasser oder Luft

C

DN 40 - 100 mit Klebenippel (aussen klebbar),  
Innenteile in V4A 1.4571, Dichtung Viton/PTFE – ozonbeständig  
Inkl. Magnetventil mit Handnotbetätigung aufgebaut

#### Vorteile:

- Höchste Betriebssicherheit
- Geringer Druckverlust
- Passt an jeden Filter
- Anschlussstutzen verstellbar
- Umschalten ohne Abschalten

#### Achtung:

- Ventile **demontabel** - mit Verschraubungen oder Flanschen - einbauen! (Revision/Reparatur/Austausch).
- **Unbedingt Feinfilter** (Installationseinheit Art. Nr. 083710) vor dem Magnetventil einbauen.  
(Verhindert bei Wassersteuerung die Verschmutzung des Magnetventils).



Rückspülventil inkl. 3/2 230 V Magnetventil – aufgebaut  
Druckverlust: à 20 m³/h => 3 mWs Druckverlust

083103	<b>DN 40 / Ø 50 mm</b>	125 mm (Astral, Behncke, Fiberplast)	880.00
083104		145 mm (Polinsa)	880.00
083107		152 mm (Hayward)	880.00
083102		190 mm (Calplas, Triton)	810.00
083108		204 mm (Lacron)	810.00



Rückspülventil inkl. 3/2 230 V Magnetventil – aufgebaut  
Druckverlust: à 30 m³/h => 3 mWs Druckverlust

083201	<b>DN 50 / Ø 63 mm</b>	140 mm (Kripsol, Platinum)	990.00
083206		152 mm (Hayward)	990.00
083202		190 mm (Calplas, Triton, Fiberplast)	920.00
083207		215 mm (Lacron)	920.00
083208		220 mm	920.00
083203		230 mm (Astral)	920.00
083204		290 mm	990.00

Rückspülventil inkl. 3/2 230 V Magnetventil – aufgebaut  
Druckverlust: à 45 m³/h => 3 mWs Druckverlust

083301	<b>DN 65 / Ø 75 mm</b>	250 mm (Calplas, Fiberplast)	1'250.00
083302		270 mm (Astral)	1'250.00

Rückspülventil inkl. 3/2 230 V Magnetventil – aufgebaut  
Druckverlust: à 65 m³/h => 3 mWs Druckverlust

083401	<b>DN 80 / Ø 90 mm</b>	300 mm	2'040.00
--------	------------------------	--------	----------

Rückspülventil inkl. 3/2 230 V Magnetventil – aufgebaut  
Druckverlust: à 95 m³/h => 3 mWs Druckverlust

083501	<b>DN 100 / Ø 110 mm</b>	360 mm	2'690.00
083502	<b>DN 100 / Ø 110 mm</b>	400 mm	2'690.00

Rückspülventil inkl. 3/2 230 V Magnetventil – aufgebaut  
Druckverlust: à 140 m³/h => 3 mWs Druckverlust

083601	<b>DN 125 / Ø 140 mm</b>	450 mm <b>für Wasserdruck</b>	3'990.00
083602		450 mm <b>für Luftdruck</b>	3'990.00



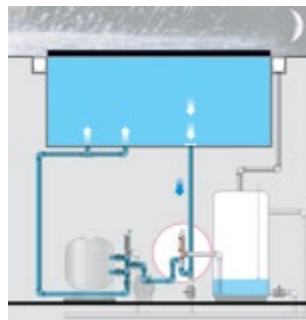
# Besgo

## 3- und 2-Wege Ventile

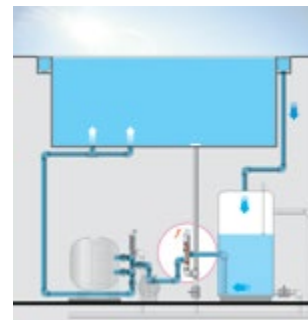


Art. Nr.	Bezeichnung	Preis CHF
<b>BESGO 3-WEGE-VENTILE AUS PVC FÜR ALTERNATIVE ANWENDUNGEN</b>		<b>C</b>
083130	DN 40 / Ø 50 mm, inkl. 3/2 230 V Magnetventil aufgebaut Druckverlust: à 26 m³/h => 3 mWs Druckverlust	715.00
083230	DN 50 / Ø 63 mm, inkl. 3/2 230 V Magnetventil aufgebaut Druckverlust: à 37 m³/h => 3 mWs Druckverlust	810.00
083330	DN 65 / Ø 75 mm, inkl. 3/2 230 V Magnetventil aufgebaut Druckverlust: à 61 m³/h => 3 mWs Druckverlust	990.00
083430	DN 80 / Ø 90 mm, inkl. 3/2 230 V Magnetventil aufgebaut Druckverlust: à 85 m³/h => 3 mWs Druckverlust	1'590.00
083530	DN 100 / Ø 110 mm, inkl. 3/2 230 V Magnetventil aufgebaut Druckverlust: à 119 m³/h => 3 mWs Druckverlust	2'190.00
	DN 125 / Ø 140 mm, inkl. 3/2 230 V Magnetventil aufgebaut Druckverlust: à 175 m³/h => 3 mWs Druckverlust	
083630	<b>für Wasserdruck</b>	3'450.00
083631	<b>für Luftdruck</b>	3'450.00

Sparschaltung über Bodenablauf



Normalschaltung über Rinne - Schwallwassertank



### BESGO VENTIL DIN50/d63 mm-140 mm

Als Ersatz für das früher verbreitet eingesetzte Biral Membranumschaltventil KU

083209	Besgo Rückspülventil inkl. 3/2 230 V Magnetventil - aufgebaut DN50/Ø63 mm - 140x140 mm Spezialventil mit Flanschen Innenteile V4A/Viton/Teflon	1'585.00
--------	--	----------



### BESGO 2-WEGE-VENTILE

**C**

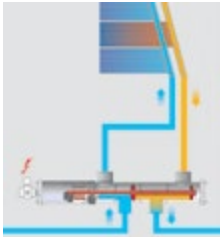
Anwendungen:

- für die automatische Belüftung von Filtern
- für die automatische Rinnenschaltung (Rinnenreinigung)
- für das automatische Entleeren von Behältern und Whirlpools

083140	DN 40 / Ø 50 mm, inkl. 3/2 230 V Magnetventil – aufgebaut	715.00
083240	DN 50 / Ø 63 mm, inkl. 3/2 230 V Magnetventil – aufgebaut	810.00
083340	DN 65 / Ø 75 mm, inkl. 3/2 230 V Magnetventil – aufgebaut	990.00

# Besgo

## Ersatzteile und Zubehör



Art. Nr.	Bezeichnung	Preis CHF
<b>BESGO 4-WEGE- SOLARVENTIL AUS PVC FÜR GERÄUSCHLOSEN BETRIEB</b>		<b>C</b>
083150	DN 40 / Ø 50 mm, inkl. 3/2 230 V Magnetventil – aufgebaut	810.00

### INSTALLATIONSEINHEIT FÜR STEUERDRUCK WASSER **C**

083710	Installationseinheit 3/8" Besgo für Steuerdruck Wasser Bestehend aus: Manometer 0 – 10 bar, Rückschlagventil, Feinfilter, Absperrhahn (verhindert das Verstopfen des Magnetventils durch feinen Schmutz)	150.00
--------	---	--------

**TIPP!** Bei Wasserbetrieb wird die Installationseinheit 083710 immer benötigt.

### MAGNETVENTILE **C**

083010	Magnetventil 3/2 230 V/50Hz 1/4" zu DN 40/50/65	98.00
083014	Magnetventil 3/2 230 V/50Hz 1/4" zu DN 80/100	114.00
083011	Magnetventil 4/2 230 V/50Hz 1/4" zu DN 80/100 (altes Modell)	334.00
083015	Spez. Magnetventil 3/2 24 V DC zu DN 40/50/65	155.00
083016	Spez. Magnetventil 3/2 24 V DC zu DN 80/100	155.00
083017	Spez. Magnetventil 3/2 24 V AC zu DN 40/50/65	155.00
083018	Spez. Magnetventil 3/2 24 V AC zu DN 80/100	155.00



### LUFT-KOMPRESSOR ZUM BETRIEB VON BESGO VENTILEN **C**

083700	Kompressor Einhell, ölfrei, 230 V, 1,1 kW Tankinhalt 24 l, Betriebsdruck 0-8 bar, 15 kg, 176 l/min. mit Druckminderer, Manometer und Wasserablassventil	260.00
083708	Kompressor Createx 230 V, 3,5 – 4,5 bar, ohne Lufttank inkl. Zubehör für 1 Besgo Ventil	230.00
083709	Kompressor Createx 230 V, 3,5 – 4,5 bar, mit Lufttank 3 l inkl. Zubehör für 1 Besgo Ventil	310.00



### ANSCHLUSSETS ZU KOMPRESSOR **A**

083701	Anschlusset 1 zu Kompressor: für 1 Besgo Ventil bestehend aus: 1 Kugelventil 1/4" AG / 1/4" IG 2 Einschraubverschraubungen Ø 6/4 mm / 1/4" AG 10 m PE Schlauch 6/4 mm	36.00
083702	Anschlusset 2 zu Kompressor: für 2 Besgo Ventile bestehend aus: 1 Kugelventil 1/4" AG / 1/4" IG 3 Einschraubverschraubungen Ø 6/4 mm / 1/4" AG 1 T-Verschraubung Ø 6/4 mm 10 m PE Schlauch 6/4 mm	48.00
083703	Anschlusset 3 zu Kompressor: für 3 Besgo Ventile bestehend aus: 1 Kugelventil 1/4" AG / 1/4" IG 4 Einschraubverschraubungen Ø 6/4 mm / 1/4" AG 2 T-Verschraubungen Ø 6/4 mm 10 m PE Schlauch 6/4 mm	60.00



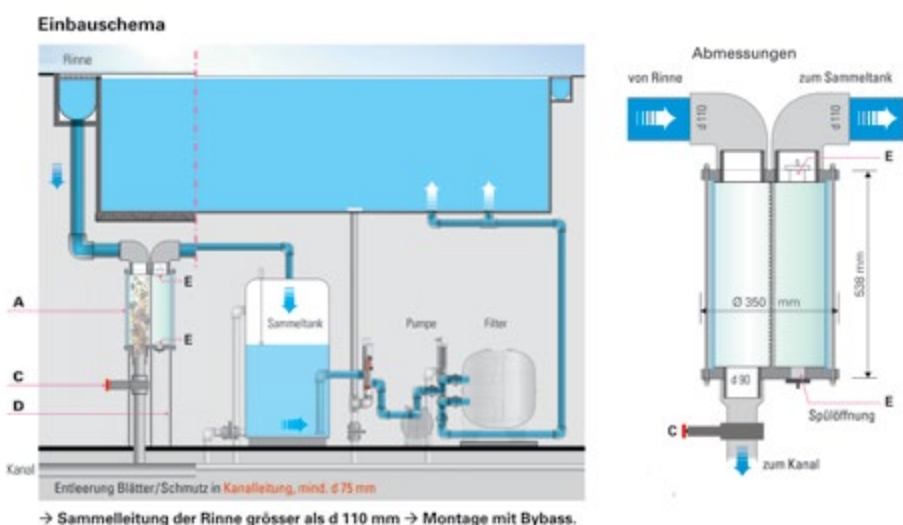
# Besgo Laubfänger

Art. Nr. Bezeichnung Preis CHF

## LAUBFÄNGER FÜR BECKEN MIT ÜBERLAUFRINNE C



083050	Laubfänger AS aus Kunststoff mit transparentem Gehäuse Ø 350/300 mm, H 540 mm, Eingang/Ausgang DN 100 Der Laubfänger wird in die Sammelleitung der Überlaufrinne eingebaut. Wenn er voll ist kann er durch Öffnen des Schiebers automatisch gereinigt werden. inkl. DN 65 Schieber	1'750.00
083052	Befestigungssatz Laubfänger, Länge 100 cm	100.00
083053	Befestigungssatz Laubfänger, Länge 75 cm	92.00
083054	Befestigungssatz Laubfänger, Länge 50 cm	83.00

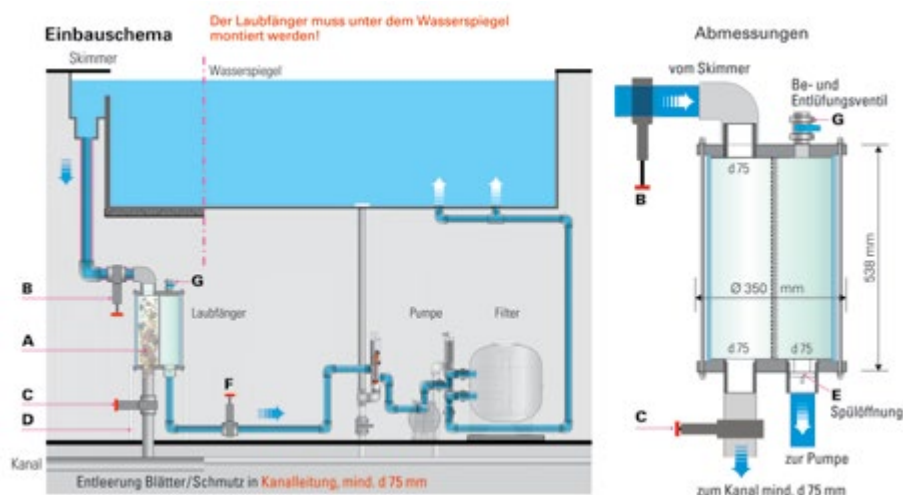


## LAUBFÄNGER FÜR BECKEN MIT SKIMMER C



083051*	Laubfänger AS aus Kunststoff mit transparentem Gehäuse Ø 350/300 mm, H 540 mm, Eingang/Ausgang Ø 75, inkl. DN 65 Schieber	1'750.00
083052	Befestigungssatz Laubfänger, Länge 100 cm	100.00
083053	Befestigungssatz Laubfänger, Länge 75 cm	92.00
083054	Befestigungssatz Laubfänger, Länge 50 cm	83.00

\*Solange Vorrat



**WALTER WIDMER AG**

Schwimmbad- und Saunatechnik  
Industriestrasse 24 9300 Wittenbach  
T 071 298 54 54 F 071 298 54 58  
info@ww-ag.ch