



Art. Nr.	Bezeichnung	Preis CHF
----------	-------------	-----------

<b>POOLMANAGER 4PLUS-CH PH-REDOX MESS- &amp; REGELGERÄT – OHNE FLOCKUNGSPUMPEN</b>		<b>C</b>
--	--	----------

Für private Schwimmbäder und Whirlpools - steckerfertig vormontiert auf Grundplatte  
**Sicherheitspaket:** Sauglanze mit Niveauschalter, mit akustischem Alarm, mit Dosierzeitbegrenzung und Überwachung der Messwasserleitung

171100	Poolmanager 4Plus-CH pH/Redox PP für pH und Flüssigchlor mit 2 Stenner Dosierpumpen und 2 Sauglanzen	4'980.00
--------	--	----------

171101	Poolmanager 4Plus-CH pH/Redox PV für pH und Brom mit 1 Stenner Dosierpumpe, 1 Magnetventil, 1 Sauglanze, mit Anschlüssen für 8/10 Schlauch	4'820.00
--------	--	----------



<b>POOLMANAGER 4PLUS-CH PH-REDOX MESS- &amp; REGELGERÄT – MIT 1 FLOCKUNGSPUMPE</b>		<b>C</b>
--	--	----------

171107	Poolmanager 4Plus-CH pH/Temp. PP für pH und Flüssigchlor oder pH und Aktivsauerstoff mit 2 Stenner Dosierpumpen, 2 Sauglanzen und mit 1 Flockungspumpe (für APF)	5'710.00
--------	--	----------

171108	Poolmanager 4Plus-CH pH/Redox für pH und Brom mit 1 pH-Pumpe, 1 Magnetventil Brom, 1 Flockungspumpe und 1 Sauglanze für pH	5'340.00
--------	--	----------

<b>POOLMANAGER 4PLUS-CH PH-REDOX MESS- &amp; REGELGERÄT – MIT 2 FLOCKUNGSPUMPEN</b>		<b>C</b>
---	--	----------

171105	Poolmanager 4Plus-CH pH/Temp. PP für pH und Flüssigchlor oder pH und Aktivsauerstoff mit 2 Stenner Dosierpumpen, 2 Sauglanzen und mit 2 Flockungspumpen (für APF und ACO)	6'190.00
--------	---	----------

<b>POOLMANAGER 4PLUS-CH FÜR SALZELEKTROLYSE</b>		<b>C</b>
---	--	----------

171104	Poolmanager 4Plus-CH pH/Redox mit 1 Pumpe für pH-Regelung, potentialfrei für Einsatz mit Salzelektrolyse, auf Platte montiert	4'400.00
--------	---	----------

171106	Poolmanager 4Plus-CH pH/Redox PP potentialfrei für Einsatz mit Topclean, mit 2 Stenner Dosierpumpen für pH-Plus und pH-Minus, 2 Sauglanzen	4'980.00
--------	--	----------

<b>POOLMANAGER 4PLUS-CH NUR REGLER</b>		<b>C</b>
--	--	----------

171103	Poolmanager 4Plus nur Regler, ohne Platte, ohne Elektroden	2'770.00
--------	--	----------



In Verbindung mit pH-Plus muss die Dosierleitung von pH-Plus direkt in die Düsenleitung geführt werden.

# Mess- & Regeltechnik

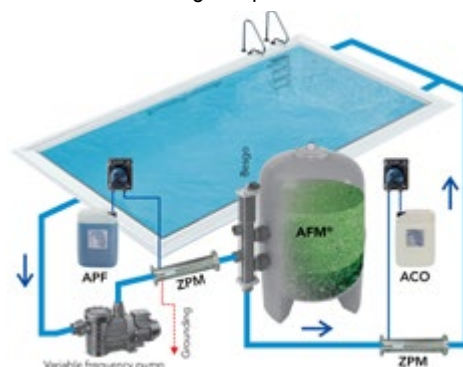
## Poolmanager 5 - Version Suisse

Art. Nr.	Bezeichnung	Preis CHF
<b>POOLMANAGER 5-CH PH-REDOX MESS- &amp; REGELGERÄT – OHNE FLOCKUNGSPUMPE</b>		<b>C</b>
Für private Schwimmbäder und Whirlpools - steckerfertig vormontiert auf Grundplatte <b>Sicherheitspaket:</b> Sauglanze mit Niveauschalter, mit akustischem Alarm, mit Dosierzeitbegrenzung und Überwachung der Messwasserleitung		
171201	Poolmanager 5-CH pH/Redox PP für pH und Flüssigchlor mit 2 Stenner Dosierpumpen und 2 Sauglanzen	5'870.00
171202	Poolmanager 5-CH pH/Redox PV für pH und Brom mit 1 Stenner Dosierpumpen, 1 Sauglanze und 1 Magnetventil, mit Anschlüssen für 8/10 Schlauch	5'640.00
<b>POOLMANAGER 5-CH PH-REDOX MESS- &amp; REGELGERÄT – MIT 1 FLOCKUNGSPUMPE</b>		<b>C</b>
171207	Poolmanager 5-CH pH/Temp. PP für pH und Flüssigchlor oder pH und Aktivsauerstoff mit 2 Stenner Dosierpumpen, 2 Sauglanzen und mit 1 Flockungspumpe (für APF)	6'290.00
171232	Poolmanager 5-CH pH/Redox PV für pH und Brom mit 1 Stenner Dosierpumpen, 1 Sauglanze und 1 Magnetventil, mit Anschlüssen für 8/10 Schlauch und mit 1 Flockungspumpe (für APF)	6'190.00
<b>POOLMANAGER 5-CH PH-REDOX MESS- &amp; REGELGERÄT – MIT 2 FLOCKUNGSPUMPEN</b>		<b>C</b>
171204	Poolmanager 5-CH pH/Temp. PP für pH und Flüssigchlor oder pH und Aktivsauerstoff mit 2 Stenner Dosierpumpen, 2 Sauglanzen und mit 2 Flockungspumpen (für APF und ACO)	6'650.00
<b>POOLMANAGER 5-CH – FÜR SALZELEKTROLYSE</b>		<b>C</b>
171203	Poolmanager 5-CH pH/Redox mit 1 Pumpe für pH-Regelung, potentialfrei für Einsatz mit Salzelektrolyse	5'240.00
171205	Poolmanager 5-CH pH/Redox PP potentialfrei für Einsatz mit Topclean, mit 2 Stenner Dosierpumpen für pH-Plus und pH-Minus und 2 Sauglanzen	5'810.00
171233	Poolmanager 5-CH pH/Redox mit 1 Pumpe für pH-Regelung, potentialfrei für Einsatz mit Salzelektrolyse, und mit 1 Flockungspumpe (für APF)	5'780.00
171235	Poolmanager 5-CH pH/Redox PP potentialfrei für Einsatz mit Topclean, mit 2 Stenner Dosierpumpen für pH-Plus und pH-Minus, 2 Sauglanzen und mit 1 Flockungspumpe (für APF)	6'290.00
<b>POOLMANAGER 5-CH – FÜR SALZELEKTROLYSE</b>		<b>C</b>
171200	Poolmanager 5 nur Regler, ohne Zubehör	3'630.00



**TIPP!**

In Verbindung mit pH-Plus muss die Dosierleitung von pH-Plus direkt in die Düsenleitung geführt werden.



Art. Nr.      Bezeichnung      Preis CHF



### POOLMANAGER 5 PH-REDOX MESS- & REGELGERÄT – MIT TOUCHSCREEN

**C**

- grosses 7" (18 cm) TFT Wide VGA Display mit LED Hinterleuchtung
- einfache und intuitive Bedienung über Touchscreen
- bequeme Menüauswahl über Icons
- konfigurierbare graphische Darstellung aller Messwerte
- weitreichende Logbuchfunktion speichert alle wesentlichen Ereignisse
- eingebauter Web-Server ermöglicht vollen Zugriff aus lokalem Netzwerk oder Internet
- E-Mail Versand im Alarmfall
- automatische Einstellung der Regelparameter
- intelligente Steuerung der Dosierzeit mit Alarmfunktion



171191	Poolmanager 5 pH/Redox <b>für Chlor</b> (Original Bayrol) mit 2 Dosierpumpen und 2 Saugglanzen	6'690.00
171200	Poolmanager 5 nur Regler, ohne Platte, ohne Elektroden	3'630.00

### ANALYT 2/3 (5. GENERATION)

#### mit freier Chlormessung potentiostatisch

**C**

- grosses 7" (18 cm) TFT Wide VGA Display mit LED Hinterleuchtung
- einfache und intuitive Bedienung über Touchscreen
- bequeme Menüauswahl über Icons
- konfigurierbare graphische Darstellung aller Messwerte
- weitreichende Logbuchfunktion speichert alle wesentlichen Ereignisse
- eingebauter Web-Server ermöglicht vollen Zugriff aus lokalem Netzwerk oder Internet
- E-Mail Versand im Alarmfall
- automatische Einstellung der Regelparameter
- intelligente Steuerung der Dosierzeit mit Alarmfunktion
- Messung von freiem Chlor über potentiostatisches Messverfahren



171016	Analyt 2 ohne Pumpen mit Temperatur 2-fach Regler <b>pH - freies Chlor</b> für öffentliche Schwimmbäder und Whirlpools, komplett auf Platte montiert	7'330.00
171017	Analyt 3 ohne Pumpen mit Temperatur 3-fach Regler <b>pH - freies Chlor - Redox</b> für öffentliche Schwimmbäder und Whirlpools, komplett auf Platte montiert	7'680.00
171018	Analyt 3 <b>mit</b> Pumpen mit Temperatur 3-fach Regler <b>pH - freies Chlor - Redox</b> für öffentliche Schwimmbäder und Whirlpools, komplett auf Platte montiert	8'800.00

### ZUBEHÖR

**C**

171155	Analyt Durchflussregulierer für konstanten Durchfluss Das Messwasser „muss“ entsorgt werden.	770.00
171-079	Relais zu Poolmanager 4, 5 und Analyt	27.00
171-096	Poolmanager 5/Analyt Konverter	620.00
171156	Wasserprobe-Entnahmeverrichtung	35.00
171062	Elektroden Lagerbehälter mit Salzlösung (für die ideale Überwinterung)	14.00



171156

### ERSATZTEILE

171-190	Ersatzschlauchset zu PM5 (Original Bayrol) für pH/Aktivsauerstoff (1.5 l / 3 l)	74.00
171-191	Ersatzschlauchset zu PM5 (Original Bayrol) für pH/Chlor (2 x 1.5 l)	74.00
171-115	Poolmanager 4/5/Analyt Ersatzbatterie	10.00
171-079	Relais zu Poolmanager 4, 5 und Analyt	27.00

# Mess- & Regeltechnik

## Analyt 2 mit freier Chlormessung / Service-Sets




171041



171156



Art. Nr.	Bezeichnung	Preis CHF
<b>ZUBEHÖR ZU POOLMANAGER 4PLUS UND POOLMANAGER 5</b>		<b>C</b>
171242	Poolmanager 4Plus Lan-Modul zur Internetanbindung inkl. 4 Zusatzrelais	816.00
171041	Behälter transparent für Brom ohne Zubehör Inhalt 8-10 kg / 14 l geeignet im Einsatz mit autom. Mess- & Regeltechnik Höhe 850 mm, für Becken bis 60 m <sup>3</sup>	1'077.00
171043	Behälter transparent für Brom ohne Zubehör Inhalt 15 kg / 21 l geeignet im Einsatz mit autom. Mess- & Regeltechnik Höhe 1'300 mm, für Becken bis 90 m <sup>3</sup>	1'230.00
171-064	Temperaturfühler zu Poolmanager 4 und 5	70.00
171-066	Konverter SA4PM4 zu Poolmanager 4 4x0/4-20 mA Ausgang (Schreiberausgänge)	580.00
171-079	Relais zu Poolmanager 4 und 5 und Analyt	27.00
171156	Wasserprobe-Entnahmevorrichtung	35.00
171062	Elektroden Lagerbehälter mit Salzlösung (für die ideale Überwinterung)	14.00
<b>FERNANZEIGEN</b>		<b>C</b>
<b>Ansteuerung über 4 – 20 mA Stromsignal</b>		
171142*	Fernanzeige pH-Chlor-Temperatur 	590.00
171145*	Einbaurahmen in Edelstahl (305x205 mm)	98.00
* Nur solange Vorrat!		
<b>SERVICE-SETS ZU BAYROSOFT STAR, POOLMANAGER UND DRYDEN-REGLER</b>		<b>A</b>
171004	Service-Set Poolmanager PP (jährlich) bestehend aus: 2 Pumpenschläuche Stenner 1,25 l, 4 Schneidringe blau, 2 Rückschlagventile	128.00
171005	Service-Set Poolmanager PV (jährlich) bestehend aus: 1 Pumpenschlauch Stenner 1,25 l, 2 Schneid- ringe blau, 1 Dichtung für Magnetventil Gemü, 1 Rückschlagventil	92.00
171006	Service-Set BayroSoft STAR und Poolmanager Sauerstoff bis Baujahr 2011 (jährlich) bestehend aus: 1 Pumpenschlauch Stenner 1,25 l, 1 Pumpenschlauch Stenner 4,4 l, 4 Schneidringe blau, 2 Rückschlagventile	128.00
171007	Service-Set Poolmanager / Dosieranlage OWM-Dryden mit Stenner Minipumps bestehend aus: 2 Pumpenschläuche zu Stenner Minipumpe 3,1 l, 4 Schneidringe blau, 2 Rückschlag- ventile	128.00
171009	Service-Set Poolmanager mit Stenner Minipumps und 2 Flockungspumpen, bestehend aus: 2 Pumpenschläuche zu Stenner Minipumps 3,1 l, 4 Schneidringe blau, 2 Rückschlagventile, 2 Pumpenschläuche zu Floccos	196.00

# Mess- & Regeltechnik

## DA-GEN Dryden Aqua Generator

Art. Nr.      Bezeichnung

Preis CHF

### DA-GEN

Die Qualität der Wasseraufbereitung besteht immer aus der Kombination: Hydraulik, Filtration, Oxidation und pH-Wert Regulierung sowie dem notwendigen Frischwasserzusatz. Für die gute Hydraulik (ausreichende Umwälzung, Vermeidung von Totzonen) ist Ihr Schwimmbadfachmann zuständig. Beste Filtration erreichen Sie mit unserem

DA-SY® (Dryden Aqua Integriertes System). Dabei werden organische Stoffe sowie andere Nährstoffe von Algen und Bakterien ausfiltriert um deren Wachstum tief zu halten. Trotzdem braucht es noch eine Oxidationsstufe um verbleibende Pathogene zu eliminieren. Das effizienteste Oxidationsmittel sind die freien Radikale – insbesondere die OH-Radikale. Diese reaktiven Moleküle oxidieren organische Stoffe komplett und bilden daher keine Oxidationsnebenprodukte. Man nennt das auch zu Recht Advanced Oxidation.

Da OH-Radikale sehr schnell zerfallen, braucht es zusätzlich, um eine sichere Wasserqualität zu gewährleisten, noch etwas Depotdesinfektion. Am besten geeignet ist dazu eine minimale Menge an Chlor. In Verbindung mit einem DA-SY® reicht dazu in privaten Bädern bereits 0.1 mg/l.

Badewasser in Trinkwasserqualität erreichen Sie in der Kombination DA-SY® mit DA-GEN.

### 3 Gründe, die für den DA-GEN sprechen:

1. Hocheffiziente Elektroden => weniger Leitfähigkeit benötigt: Nur 1 kg NaCl oder 1.5kg MgCl<sub>2</sub> => Daraus resultiert ein tiefes Korrosionsrisiko und viel Bildung von freien Radikalen
2. Perfekte Regelung mit freier Chlormessung, pH-Wert Regulierung und APF® Dosierung: Gewährleistet kristallklares Wasser und sichere Depotdesinfektion ohne Chlorgeruch
3. 24/7 alles unter Kontrolle dank Wi-Fi



**DA-SY+ schafft Badewasser in Trinkwasserqualität!**

### DA-GEN COMPLETE FC

C

Wir empfehlen Ihnen folgende Konfiguration.

Der DA-GEN complete FC beinhaltet folgende Module: Freie Chlor-Messung, pH-Messung, Temperaturmessung, pH Dosierpumpe, Sauglanze, Flockungspumpe, TDS Messgerät, Strömungswächter und WiFi. Alle Komponenten sind fixfertig auf einer Platte vormontiert (ausser das WiFi Modul)



		Chlorproduktion pro Stunde		max. Beckeninhalt	
		TDS 1200	TDS 2400	privat	
174274	DA-GEN complete 45-FC	7 g	15 g	45 m <sup>3</sup>	6'630.00
174275	DA-GEN complete 90-FC	15 g	30 g	90 m <sup>3</sup>	7'350.00
174276	DA-GEN complete 150-FC	25 g	50 g	150 m <sup>3</sup>	8'750.00

### DA-GEN COMPLETE RX

C

Wir empfehlen Ihnen folgende Konfiguration.

Der DA-GEN complete FC beinhaltet folgende Module: Redox-Messung, pH-Messung, Temperaturmessung, pH Dosierpumpe, Sauglanze, Flockungspumpe, TDS Messgerät, Strömungswächter und WiFi. Alle Komponenten sind fixfertig auf einer Platte vormontiert (ausser das WiFi Modul)

		Chlorproduktion pro Stunde		max. Beckeninhalt	
		TDS 1200	TDS 2400	privat	
174263	DA-GEN complete 45-RX	7 g	15 g	45 m <sup>3</sup>	4'687.00
174264	DA-GEN complete 90-RX	15 g	30 g	90 m <sup>3</sup>	4'908.00
174265	DA-GEN complete 150-RX	25 g	50 g	150 m <sup>3</sup>	5'597.00

**Die angegebenen max. Beckeninhalte gelten bei 24 h Filtration.**



# Mess- & Regeltechnik

## DA-GEN Dryden Aqua Generator

Art. Nr. Bezeichnung Preis CHF

### DA-GEN MODULAR

C

Mit dem DA-GEN modular können Sie Ihr Gerät selber zusammenstellen. **OHNE WIFI!**



174250 - 174253



174254 - 174259

		Chlorproduktion		max. Becken-	
		TDS 1200	TDS 2400	inhalt privat	
174251	DA-GEN modular 45	7g	15g	45 m <sup>3</sup>	1'540.00
174252	DA-GEN modular 90	15g	30g	90 m <sup>3</sup>	2'210.00
174253	DA-GEN modular 150	25g	50g	150 m <sup>3</sup>	3'150.00
174254	DA-GEN modular 240	40g	80g	240 m <sup>3</sup>	6'380.00
174255	DA-GEN modular 360	60g	120g	360 m <sup>3</sup>	9'420.00
174256	DA-GEN modular 500	88g	175g	500 m <sup>3</sup>	12'460.00
174257	DA-GEN modular 750	125g	250g	750 m <sup>3</sup>	15'890.00
174258	DA-GEN modular 1000	175g	350g	1'000 m <sup>3</sup>	24'470.00
174259	DA-GEN modular 1500	250g	500g	1'500 m <sup>3</sup>	31'990.00

### DA-GEN MODULAR ZUBEHÖR

C

Rüsten Sie Ihren DA-GEN modular mit den gewünschten Modulen aus. Bitte beachten Sie immer, was bereits in Ihrer gewünschten Konfiguration enthalten ist.

#### 1 Wählen Sie das Zubehör \*



174320

174285*	pH Messung (ohne Sondenhalter)	416.00
174288	Freie Chlormessung Version Dryden Aqua (pH Sonde kann direkt in die Messzelle installiert werden)	2'050.00
174320	DA-GEN Zubehörset freie Chlormessung inkl. Vorfilter und Fittinge exkl. PE-Schlauch 10/8 mm (Nur FC Version)	147.00
171-386	Anschluss-Schlauch PE 10/8 mm (Rolle à 10 m)	30.00
174286*	Redox Messung (ohne Sondenhalter)	512.00
174287	Temperaturmessung*	116.00
174289	Leitfähigkeitsmessung (automatisch)*	605.00
174279	Strömungswächter*	114.00
175093	Erdungskabel*	61.00

#### 2 Wählen Sie den Sondenhalter



Sondenhalter

175183



174308



172105



174305



171272

174302	Sensorhalterung für 2 Module 1/2" Anschluss	65.00
174303	Sensorhalterung für 2 Module 2x 1/2" Anschluss, 1x 3/4" Anschluss	70.00
175183	Bypass - Sondenhalter pH - Rx	150.00
175182	WiFi Modul	567.00
171272	TDS Messgerät (0 - 10 ppt, 1 ppt = 1'000 ppm)	82.00
174308	Sauglanze	184.00
172103	Stenner Dosierpumpe Econ VX 0,2 - 1,2 l/h für pH & ACO®	500.00
172105	Dosierpumpe APF 3,2 - 160 ml/h	525.00
174305	Vorfilter APIC F20 komplett (für öffentliche Bäder)	193.00
174291	Portable Wandhalterung für Display	70.00
174306	Zusätzliches TFT display ohne Kabel und Halterung	378.00
174307	20 m Kabel für TFT Display (174306)	73.00

\* pH- und Redox-Messungssonden werden ohne Sondenhalter verkauft!

# Mess- & Regeltechnik

## DA-GEN Dryden Aqua Generator



174330



Art. Nr.      Bezeichnung      Preis CHF

### DA-GEN SERVICE ZUBEHÖR

174325	DA-GEN Service-Set 1 Jahr	102.00
174327	DA-GEN Service-Set 4 Jahre	318.00
174330	Entkalkungsbehälter 10 l für DA-Gen Elektrolysezelle	82.00

### DA-GEN AKTIVATOR

C

Mit unserem DA-GEN Aktivator auf Basis von Magnesiumchlorid erreichen Sie eine noch bessere Filtrationsleistung und klareres Wasser. Alternativ kann der DA-GEN auch mit unserem Aktivator Standard (NaCl) betrieben werden. Dosierung: 1.5kg Aktivator Spezial oder 1kg Aktivator Standard pro m<sup>3</sup> Beckeninhalt (für TDS 1200)

024090	DA-GEN Aktivator Spezial MgCl <sub>2</sub>	Sack à 25 kg	40.00
046015	Gewerbesalz Aktivator Standard NaCl	Sack à 25 kg	30.00

### DA-GEN ERSATZZELLE

C

174-009	Ersatzzelle 8A	DA-GEN 24	489.00
174-000	Ersatzzelle 15A	DA-GEN 45	534.00
174-001	Ersatzzelle 30A	DA-GEN 90	882.00
174-002	Ersatzzelle 50A	DA-GEN 150	1'429.00
174-003	Ersatzzelle 80A	DA-GEN 240	2'658.00
174-004	Ersatzzelle 120A	DA-GEN 360	3'438.00
174-005	Ersatzzelle 175A	DA-GEN 500	4'885.00
174-006	Ersatzzelle 250A	DA-GEN 750	7'083.00
174-007	Ersatzzelle 350A	DA-GEN 1'000	9'770.00
174-008	Ersatzzelle 500A	DA-GEN 1'500	14'165.00

### Welches Gerät benötige ich für ein öffentliches Schwimmbad?

**Faustregel:** Pro m<sup>3</sup>/h Umwälzleistung benötigen Sie...

- 1 - 2g Chlor für Hallenbäder
- 2 - 4g Chlor für Aussenbecken

**Beispiel:** 480 m<sup>3</sup> Beckenvolumen, 2400 TDS, 4h Umwälzrate

⇒ 120 m<sup>3</sup>/h Umwälzleistung

- Indoor Pool: 120 m<sup>3</sup>/h \* 2g/m<sup>3</sup>/h = 240g ⇒ DA-GEN 750
- Outdoor Pool: 120 m<sup>3</sup>/h \* 4g/m<sup>3</sup>/h = 480g ⇒ DA-GEN 1500

# Mess- & Regeltechnik

## Dosieranlage MRD-2 und MRD-3

Art. Nr. Bezeichnung Preis CHF

### OSF DOSIERANLAGE MRD-2 PH-REDOX C



Die fortschrittliche Dosieranlage MRD-2 **mit Internetanschluss** beinhaltet die neusten Erkenntnisse der modernen Regeltechnik. Mehrere, sich gegenseitig überwachende Mikroprozessoren kontrollieren die Wasserqualität und realisieren die hochwertigen pH- und Redox-Regelungen.

#### Lieferung beinhaltet:

- Hochwertige Steuerung mit grossem Display und verschiedene Sprachen
- 2 Dosierpumpen (max. 10 l/h) mit drehzahlgeregelten Motoren
- 2 Elektroden mit Messverstärker
- Hochwertiger Durchflussmesser
- Beleuchtete Durchflussarmatur (transparent) mit informativem Farbwechsel
- 2 Sauglanzen komplett und 2 Impfventile aus Teflon
- 3 verschiedene Pufferlösungen
- Messwasser- und Dosierschlauch, je 10 m
- 2 Messwasser-Entnahmehähne
- Verbindungs- und Befestigungsmaterial

171400	Dosieranlage MRD-2 pH-Redox für private Bäder	4'985.00
--------	---	----------

### OSF DOSIERANLAGE MRD-3 PH-REDOX-CHLOR C



Die fortschrittliche Dosieranlage MRD-3 **mit Touch Screen und Internetanschluss** beinhaltet die neusten Erkenntnisse der modernen Regeltechnik. Mehrere, sich gegenseitig überwachende Mikroprozessoren kontrollieren die Wasserqualität und realisieren die hochwertigen Chlor-, pH- und Redox-Regelungen. Die Dosieranlage einschliesslich Steuerung, Messzellen, Durchflussarmatur, Schmutzfilter und Dosierpumpen befindet sich in einem kompakten Kunststoffgehäuse für Wandmontage.

#### Mit 3. Pumpe für Flockung oder zur Anhebung des pH-Wertes

Für private und öffentliche Bäder

#### Lieferung beinhaltet:

- Chlor-Sensor (amperometrische Messzelle) mit Durchflussmengenkorrektur und informativem Farbwechsel
- 2 Dosierpumpen (max. 10 l/h) mit drehzahlgeregelten Motoren
- 2 Elektroden (Einstabmessketten), jeweils mit RGB Farblicht und Farbwechsel
- Beleuchtete Durchflussarmatur (transparent) mit informativem Farbwechsel
- 2 Sauglanzen komplett und 2 Impfventile aus Teflon
- 3 verschiedene Pufferlösungen
- Messwasser- und Dosierschlauch, je 10 m
- 2 Messwasser-Entnahmehähne und 1 Messbecher
- Verbindungs- und Befestigungsmaterial

171405	Dosieranlage MRD-3 pH-Redox-Chlor	8'920.00
--------	-----------------------------------	----------

**Die Dosieranlagen MRD-2 und MRD-3 kommunizieren optimal mit der Steuerung Euromatik.net (siehe Seite 255).**

**TIPP!**



### WIR EMPFEHLEN IHNEN ALS AUSTRÜSTUNG

171098	Installationseinheit Ø 50 mm Coloro zu MRD Regler	217.00
171099	Installationseinheit Ø 63 mm Coloro zu MRD Regler	266.00
171089	Sicherheits-Lagerbehälter angewinkelt weiss 470x460x265 mm	143.00

### ERSATZTEILE ZU MRD-1, MRD-2 UND MRD-3 C

171423	MRD Ersatzschlauch für Dosierpumpe ohne Halterung	30.00
171424	MRD Ersatzschlauch für Dosierpumpe mit Halterung	89.00
171422	MRD Filtereinsatz Edelstahl	20.00
171421	MRD Impfventil ½" Teflon	165.00
171420	MRD-3 Chlorsensor	1'730.00



Art. Nr.      Bezeichnung      Preis CHF



**AS-REGELGERÄT pH** **C**

171122      pH-Regelgerät für Schwimmbäder von 1 - 40 m<sup>3</sup>  
 inkl. Dosierpumpe, pH-Elektrode, Pufferlösung pH 7 und pH 4,  
 Reinigungslösung, Klebestutzen PVC 50 mm, Ansauggewicht,  
 Impfventil und Schlauchmaterial  
 Umrüstung auf Redox-Regelgerät möglich



**AS-REGELGERÄT REDOX** **C**

171123      Redox-Regelgerät für Schwimmbäder von 1 - 40 m<sup>3</sup>  
 inkl. Dosierpumpe, Redox-Elektrode, Pufferlösung 468 mV,  
 Reinigungslösung, Klebestutzen PVC 50 mm, Ansauggewicht,  
 Impfventil und Schlauchmaterial  
 Umrüstung auf pH-Regelgerät möglich

**ZUBEHÖR ZU AS-REGELGERÄT** **C**

171085      Sauglanze Universal mit Deckel und BNC-Stecker      184.00  
 171-221      Klebestutzen PVC 63 mm x 32 mm      12.00  
 171062      Elektroden Lagerbehälter mit Salzlösung (für die ideale  
 Überwinterung)      14.00  
 171089      Sicherheits-Lagerbehälter angewinkelt weiss  
 470 x 460 x 265 mm      143.00

**ERSATZTEILE ZU AS-REGELGERÄT** **C**

171060      pH Einstab-Elektrode mit Kabel BNC (Glas)      125.00  
 171061      Redox Einstab-Elektrode mit Kabel BNC (Glas)      135.00  
 171423      Ersatzschlauch zu Dosierpumpe ohne Halterung      30.00  
 171424      Ersatzschlauch zu Dosierpumpe mit Halterung      89.00



**BAYROL REGELGERÄT PH UND PH/REDOX** **C**

171282      pH-Regelgerät für Schwimmbäder von 1 - 60 m<sup>3</sup> inkl. Dosierpumpe,  
 pH-Elektrode, Pufferlösung, Reinigungslösung, Impfstück,  
 Ansauggewicht, Schlauchmaterial      1'227.00  
 171281      pH-Redox-Regelgerät für Schwimmbäder von 1 - 60 m<sup>3</sup> inkl.  
 Dosierpumpen, pH-Elektrode, Redox-Elektrode, Pufferlösungen,  
 Reinigungslösung, Impfstücke, Ansauggewichte, Schlauchmaterial      2'223.00

**MESSBOJE BLUE BY RIIOT** **C**

171280      Messboje Blue by RiioT      590.00  
 pH, Redox, Temperatur und Leitfähigkeit werden über Bluetooth  
 auf Ihr Smartphone übertragen.



Art. Nr. Bezeichnung Preis CHF



### TOPCLEAN ENTKEIMUNGSGERÄT

Topclean ist eine Salzelektrolyse mit Membrantechnologie unter Abspaltung der entsprechenden Natronlauge. Die Hauptbestandteile von Topclean sind die Elektrolysezelle, ein Ionentauscher, ein Solebehälter sowie die dazugehörige, elektronische Steuerung. Topclean produziert aus Salz elektrolytisch ein hochwirksames Desinfektionsmittel.

Dank der Membrantechnologie der Elektrolysezelle gelangt kein Salz ins Badewasser. Idealerweise erfolgt die Zugabe des Oxidationsmittels über ein Mess- und Regelgerät. Topclean muss lediglich mit preisgünstigem Regeneriersalz Tabletten bevorratet werden.

**Inklusiv Chlorgassensor: Durch geringste Mengen Chlorgas, wird die Anlage ausgeschaltet und das Alarmrelais wird geschaltet. Ebenfalls sollte ein Neutralisationsbehälter Art. Nr. 211034 eingesetzt werden.**

### ENTKEIMUNGSGERÄTE, STEUERUNGEN UND INJEKTOR

C

211000	Topclean Entkeimungsanlage 24 g inkl. Injektor und Chlorgassensor	13'870.00
211001	Topclean Entkeimungsanlage 48 g inkl. Injektor und Chlorgassensor	17'830.00

### ZUBEHÖR FÜR TOPCLEAN

C

046017	Regeneriersalz Tabletten: Sack à 25 kg speziell für Topclean geeignet	50.00
211034	Neutralisationsbehälter 75 l	1'150.00
171032	Härtetester zur Ermittlung der Gesamt-Wasserhärte und der Karbonathärte	27.00
211033	Marmorkies 25 kg	110.00
171041	Marmorkiesbehälter Transparent	1'077.00
211-002	Serto-Verschraubung gerade 8x1/4" AG mit O-Ring (Es werden 2 Stk. für den Marmorkiesbehälter benötigt)	38.00
033014	Messwasser- und Treibwasserpumpe Speck 0,18 kW 230 V	454.00
033015	Messwasser- und Treibwasserpumpe Speck 0,25 kW 230 V	489.00
171-041B	Bürkert Magnetventil 230 V/50 Hz 1/4" IG inkl. Bef.winkel	325.00
171-038	Bürkert Magnetventil 230 V AC, Teflon inkl. Bef.winkel	525.00

### SERVICE-SET TOPCLEAN UND SOPRAZON

C

211036	Service Set Topclean (2 Jahre)	223.00
211039	Service-Set Topclean (4 Jahre)	474.00

### ERSATZTEILE ZU TOPCLEAN

C

211012	Steuerung Topclean 24	5'236.00
211014	Steuerung Topclean 48	5'680.00
211013	Steuerung Topclean 24 AUSTAUSCH	2'170.00
211015	Steuerung Topclean 48 AUSTAUSCH	2'410.00

### Der Austauschpreis gilt nur für blaue Steuerungen!

211-031	Membranzelle Topclean 12/24 (20001099)	3'210.00
211-034	Membranzelle Topclean 48 (20001125)	5'270.00
211-032	Membranzelle Topclean 12/24 Austausch	1'520.00
211-035	Membranzelle Topclean 48 Austausch	2'680.00
211030	Injektor Topclean/ECM-S 12 + 24 + 48	697.00

# Mavox Ozon/UV

## Kombinations-Desinfektionsanlage

Art. Nr.      Bezeichnung      Preis CHF

### MAVOX OZON/UV – KOMBINATIONSDESINFEKTIONSANLAGEN C

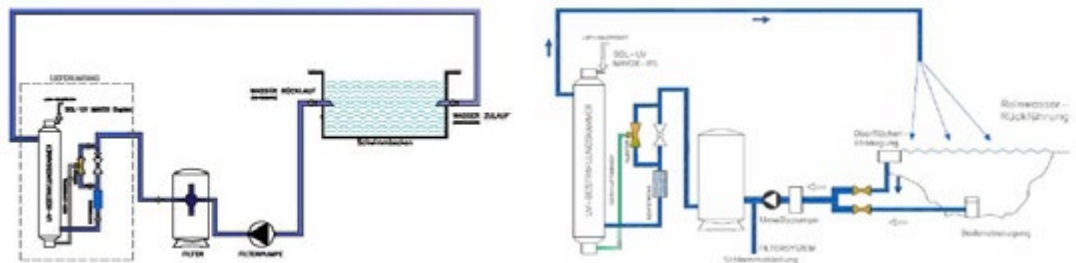
für private Schwimmbäder, Teichanlagen und Zierbrunnen




Bewährte Ozon-UV Verfahrenskombinationen aus dem SOL-Programm stellen ein Optimum in der Anwendung von UV in Verbindung mit Ozon – „zur unterstützenden Wirkung“ – als einen Schritt in die richtige Richtung einer optimalen Wasseraufbereitung und Desinfektion dar.

MAVOX (Multi-Agents-Variou-Oxidation) Anlagen sorgen für eine bessere Aufbereitung und Desinfektion bei einem Minimum an Chemie (Depotdesinfektion).

Die Praxis im Schwimmbad hat gezeigt, dass nur wirkungsvolle Ozon-UV Kombinationen eine wesentlich bessere und problemlose Wasserqualität ermöglichen. MAVOX kombiniert UV-Strahlung und Ozon als unterstützendes Oxidationsmittel in einer Anlage. Oxidativ wird noch durch die Ozoneinmischung zusätzlich ein Abbau von vielen unerwünschten Stoffen erreicht. Neben humanpathogenen (für den Menschen gefährlichen) Mikroorganismen sterben auch pflanzliche Mikroorganismen z.B. Algensporen ab.



Entscheidend für den Erfolg der O<sub>3</sub>/UV-Anwendung ist die bestmögliche Auslegung der Anlage auch unter Berücksichtigung einer vernünftigen „Chemie-Minimierung“. Bei seriöser Betrachtung dieser hervorragenden Technologie muss man sich beim Schwimmbadwasser vom Gedanken einer völlig chemiefreien Wasserbehandlung verabschieden. Sie brauchen die sogenannten „Depotdesinfektion“, da klares, algenfreies Schwimmbadwasser noch nichts über dessen hygienisch einwandfreie Beschaffenheit aussagt. Ob die „Depotdesinfektion“ im privaten Schwimmbad mit geringem Aufwand an Chlor oder einem Sauerstoffpräparat durchgeführt wird, bleibt jedem Badbesitzer selbst überlassen.

173101*	MAVOX-4 (180 W), Anschluss Ø 63 / DN 50 Schwimmbecken bis 90 m <sup>3</sup> / Durchflussmenge 20 m <sup>3</sup> /h Schwimmteich bis 180 m <sup>3</sup> / Durchflussmenge 15 m <sup>3</sup> /h <b>inkl. Rückschlagventil und Wasserfalle</b>		4'990.00
---------	--	---	----------

\*Nur solange Vorrat!

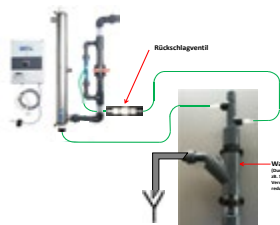
### ERSATZTEILE ZU MAVOX A

173-121	Ersatz-Strahler Mavox 3, 125 W	685.00
173-122	Ersatz-Strahler Mavox 4, 180 W	745.00
173-123	Ersatz-EVG Mavox 3, 130 W	565.00
173-124	Ersatz-EVG Mavox 4, 200 W	745.00
173-125	Ersatz-Quarzglas Mavox 3 + 4	177.00
173-126	Ersatz O-Ring 30 mm x 5 mm (Quarzglas)	6.00
173105	Wasserfalle zu Mavox	284.00
173104	Mavox 2-Jahres Service-Set	295.00

### ENTGASUNG C

041220	Calplas-Entgasungsgefäß Ø 415 mm Höhe 820 mm, Anschluss 2"	885.00
044034	Autom. Be- und Entlüftungsventil in V4A ¾" ozonbeständig	768.00
033201	Speck Injektorpumpe (zwingend wenn mit drehzahlregulierten Pumpen gearbeitet wird; 12 m <sup>3</sup> /h bei 10 mWs)	712.00

bau der Wasserfalle und Rückschlagventil



# Granudos

## Dosiergerät für Calciumhypochlorit-Granulat und Säure

Art. Nr.	Bezeichnung	Preis CHF
<b>GRANUDOS DOSIERGERÄT FÜR CALCIUMHYPOCHLORIT-GRANULAT UND SÄURE</b>		<b>C</b>
Für die Desinfektion und pH-Regelung von Schwimmbadwasser. Chlordosierung direkt aus einem integrierten Fülltrichter 15 kg, Säure aus Lieferkanister. Chlorgranulat und Säure werden abwechselnd mit Zwischenpausen in die Löseeinrichtung dosiert. Die dosierten Chemikalien werden vollständig gelöst, über ein Injektorsystem abgesaugt und als unterchlorige Säure dem Schwimmbadwasser zugeführt. Ideal für grössere private Schwimmbäder und Hotelbäder.		
171160	Granudos 15 Dosiergerät für Calciumhypochlorit und Säure für private und Hotelbäder 20 - 250 m <sup>3</sup>	7'560.00
171161	Granudos 45 Dosiergerät für Calciumhypochlorit und Säure für Freibad ab 150 - 600 m <sup>3</sup>	9'900.00

Wir empfehlen die Schwimmbadpflegemittel HC Granulat (Calciumhypochlorit) Art. Nr. 024012 (Seite 123) und Bayrol pH-Minus flüssig Art. Nr. 022002 (Seite 122).

Für die Regelung empfehlen wir Ihnen Analyt 2 und 3 (5. Generation). Für Details siehe Seite 403.



# Granudos

## Ersatzteile zu Dosiergerät

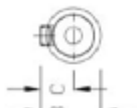
Art. Nr.	Bezeichnung	Preis CHF
<b>ERSATZTEILE ZU GRANUDOS DOSIERGERÄT</b>		<b>C</b>
171-410	Granudos Laufband für Schlauchpumpe	35.00
171-411	Granudos Rollenträger grün	104.20
171-412	Granudos Niveauschalter 3/8" SpülwanneGR45/PAK	117.50
171-413	Granudos Treibwasserpumpe GR 10-100	1'075.00
171-414	Granudos Treibwasserpumpe LO2HMS 4A	1'161.00
171-415	Granudos Manometer 63 mm 1,6 bar G $\frac{1}{4}$ " A unten	41.60
171-416	Granudos Treibwasserpumpe zu GR15	1'158.00
171-417	Granudos Dichtscheibe 60x30x2 Si rot für Dosierkopf	6.10
171-418	Granudos Druckschalter Ms 1-10 bar $\frac{1}{2}$ "	102.10
171-419	Granudos Schutzkappe für Druckschalter Ms $\frac{1}{2}$ "	5.90
171-420	Granudos Spannband für GR45-100 und PAK	57.90
171-421	Granudos Leerschalter Chlor GPL (weiss) mit Kleber	276.00
171-422	Granudos Dosiermotor PLG 30-35 für GR 100	893.00
171-423	Granudos Dosierschnecke für GR45/100	232.00
171-424	Granudos Dosierrohr beheizt für GR 10/45/100	164.00
171-425	Granudos Durchflussschalter 18x1 induktiv GR/PAK	161.00
171-426	Granudos Schwimmer 0,25l für Schwimmerventil	42.00
171-427	Granudos Dosiermotor PLG 30-35 für GR 10/15/45	525.00
171-428	Granudos Dosiermotor PLG 30-35 UpM ohne Wartungsset	492.00
171-429	Granudos Schlauchset SR 25 4,8-1,6	50.00
171-431	Granudos Dosierschnecke d6/D19/L90 für GR 10/15	231.00
171-432	Granudos Druckmittler d25 GPL komplett	353.00
171-433	Granudos Wartungsset für Granudos-Anlagen	229.00
171-434	Granudos Filtergehäuse Ø75 GR10 / GR45	211.00
171-435	Granudos Rollenträger für Schlauchpumpe Sa blau	82.00
171-436	Granudos Reserveschalter Chlor GPL für HC-Fass	317.00
171-437	Granudos Steuerplatte MCU1c	1'112.00
171-438	Granudos Schlauchset Sa 0,8x1,6-pH, blau	50.00
171-439	Granudos Magnetventil L131- $\frac{3}{4}$ " für Zulauf GPL	425.00
171-440	Granudos Netzteil Top-Control MC, Austauschplatte	706.00
171-441	Granudos Dosierventil Säure 1 Kfa-3/8"	88.00
171-442	Granudos Schwimmerventil d25 GPL komplett	249.00
171-444	Granudos Schlauchhalter Sa 0,8 komplett	104.00
171-445	Granudos Sicherheitsgurt mit Klemmhebel GR45/100	111.00
171-447	Granudos Druckhalteventil GR45/100 Top	259.00
171-448	Granudos Membran-Satz für GR-Top	105.00
171-449	Granudos Steuerventil $\frac{1}{2}$ "-d20 GPL	889.00

# Van Remmen

## Hochleistungs-Niederdruck UV-Entkeimung

Art. Nr. Bezeichnung

Preis CHF



### HOCHLEISTUNGS-NIEDERDRUCK UV-ENTKEIMUNG VAN REMMEN

C

**Prinzip:** Die Sonne sendet für das Auge nicht wahrnehmbares Licht aus: Die ultravioletten Strahlen. Dieses natürliche Phänomen wird in den Bestrahlungskammern der verschiedenen Van Remmen UV-Produkten durch hochleistungsstarke High-Tech Lampen künstlich hergestellt. Diese UV-C-Strahlung besitzt eine Wellenlänge von 254 Nanometern, welche optimal zur Zerstörung von Mikroorganismen (Viren, Bakterien, Algen, Hefepilzen, Schimmel) führt. Die UV-C-Strahlung beeinträchtigt den Stoffwechsel der Zellen bis zu deren endgültigen Zerstörung.

UV-Entkeimung ist besonders bei Systemen wirksam, wo das Wasser oft umgewälzt wird (Whirlpools) oder wo wenig Wiederverkeimung stattfindet (Hallenbad). Die UV-Entkeimung unterstützt die Wasseraufbereitung. Es kann weniger Desinfektionsmittel (Chlor oder Aktivsauerstoff) eingesetzt werden.

**Vorteil:** Durch die Lochplatte am Wassereingang findet eine optimale Durchströmung der Bestrahlungskammer statt. Dadurch sind die UV Geräte von Van Remmen wesentlich leistungsfähiger und effizienter als herkömmliche UV Geräte.

173060	UV10+ inkl. Stundenzähler, max. 6 m <sup>3</sup> /h	1'662.00
173061	UV15+ inkl. Stundenzähler, max. 9 m <sup>3</sup> /h	2'223.00
173062	UV20+ inkl. Stundenzähler, max. 12 m <sup>3</sup> /h	3'045.00
173063	UV30+ inkl. Stundenzähler, max. 18 m <sup>3</sup> /h	5'994.00
173064	UV40+ inkl. Stundenzähler, max. 25 m <sup>3</sup> /h	8'628.00

**Mit UV kann ACO (Artikel Nr. 024040 oder 024041) katalysiert und damit OH Radikale gebildet werden. Speziell interessant in Hallenbädern!**

### TECHNISCHE DETAILS

Typ	UV10+	UV15+	UV20+	UV30+	UV40+
Anschlüsse	1,5" IG	1,5" IG	2,0" IG	2,5" IG	3,0" IG
Max. Betriebsdruck	4 bar	4 bar	4 bar	4 bar	4 bar
Empfohlene Max. Umwälzung in m <sup>3</sup> /h (Trinkwassernorm)	6	9	12	18	25
Leistung in J/m <sup>2</sup>	400	400	400	400	400
Einbau	horizontal und vertikal	horizontal und vertikal	horizontal und vertikal	horizontal	horizontal
Lebensdauer UV-Lampe (Stunden)	9'000 h	9'000 h	9'000 h	16'000 h	16'000 h
Elektr. Anschluss	230 VAC	230 VAC	230 VAC	230 VAC	230 VAC
Leistung Lampe	15	27	30	58	115
Abmessungen in mm:					
A	129	129	129	129	129
B	167	167	167	174	184
C	103	103	103	110	120
D	657	1155	1155	1455	1738
E	547	1040	1040	1335	1603

### VAN REMMEN ERSATZTEILE

C

173-060	Ersatzlampe UV10+ inkl. O-Ring	221.00
173-061	Ersatzlampe UV15+ inkl. O-Ring	254.00
173-062	Ersatzlampe UV20+ inkl. O-Ring	455.00
173-063	Ersatzlampe UV30+ inkl. O-Ring	697.00
173-064	Ersatzlampe UV40+ inkl. O-Ring	770.00
173-065	Ersatz - Quarzröhre UV10+	114.00
173-066	Ersatz - Quarzröhre UV15+/UV20+	182.00
173-067	Ersatz - Quarzröhre UV30+	271.00
173-068	Ersatz - Quarzröhre UV40+	331.00

# UV Entkeimung und Pentair Intellichlor



Art. Nr.	Bezeichnung	Preis CHF
<b>BIO-UV ENTKEIMUNG - ERSATZTEILE</b>		<b>A</b>
173-020	Ersatz-Anzeigelampe für alle neuen Modelle ab 2014	52.00
173-021	Ersatz-Lampe UV-10 und UV-07 + O-Ring	220.00
173-022	Ersatz-Lampe UV-20 + O-Ring	232.00
173-023	Ersatz-Lampe UV-30 + O-Ring	252.00
173-024	Ersatz-Lampe UV-40 + O-Ring	326.00
173-025	Ersatz-Quarzröhre UV-10 und UV-07	190.00
173-026	Ersatz-Quarzröhre UV-20	220.00
173-027	Ersatz-Quarzröhre UV-30	274.00
173-028	Ersatz-Quarzröhre UV-40	336.00
173-035	Vorschaltgerät Bio-UV 10	206.00
173-037	Vorschaltgerät Bio-UV 20/30	272.00
173-038	Vorschaltgerät Bio-UV 40	294.00
173-042	Quarzglas Dichtring (O-Ring)	15.00

## **PENTAIR INTELLICHLOR – EINFACHE SALZELEKTROLYSE (SALZSCHLEUDER) C**

Der Intellichlor Chlorgenerator nutzt gewöhnliches Tafelsalz, um den gesamten Bedarf an Chlor, den Ihr Pool benötigt, direkt in Ihrem Pool zu erzeugen.

- drei LED-Kontrollleuchten für den Salzgehalt
- zweifarbige Zustandsanzeigen
- fünf Desinfektions-Leistungsstufen (0%, 25%, 50%, 75% und 100%)

**Achtung: Der Chloridgehalt muss zwischen 3000 – 4000 ppm liegen.**

**Korrosion: Darf nicht bei Edelstahl eingesetzt werden (keine Garantieansprüche). Nur bei beständigen Komponenten (Titan und Kunststoff) einsetzbar.**

**Ist über das Redoxpotential nicht regelbar.**

171111	Intellichlor IC15 - für Schwimmbäder bis 55 m <sup>3</sup> inkl. Netzteil und Zelle	1'630.00
171112	Intellichlor IC20 - für Schwimmbäder bis 75 m <sup>3</sup> inkl. Netzteil und Zelle	2'040.00
171113	Intellichlor IC40 - für Schwimmbäder bis 150 m <sup>3</sup> inkl. Netzteil und Zelle	2'420.00
171114	Diagnose Stift (nur für Fachhändler)	310.00
171115	Zellen Platzhalter (für Reparaturausbau)	50.00
171272	Messgerät Salzgehalt (0-10'000 ppm)	82.00
171-272	Kalibrierlösung 6'400 ppm	5.00
046015	Gewerbesalz NaCl	Sack à 25 kg 30.00



# Mess- & Regeltechnik

## Zubehör und Ersatzteile

Art. Nr.	Bezeichnung	Preis CHF
<b>ZUBEHÖR</b>		
171090	Installationseinheit PP Ø 50 mm Praher	148.00
171092	Installationseinheit PP Ø 63 mm Praher	192.00
171091	Installationseinheit PV Ø 50 mm Praher	217.00
171093	Installationseinheit PV Ø 63 mm Praher	265.00
171094	Installationseinheit PP Ø 50 mm Coloro	148.00
171095	Installationseinheit PP Ø 63 mm Coloro	193.00
171096	Installationseinheit PV Ø 50 mm Coloro	218.00
171097	Installationseinheit PV Ø 63 mm Coloro	266.00
171098	Installationseinheit Ø 50 mm Coloro zu MRD-1-2-3	217.00
171099	Installationseinheit Ø 63 mm Coloro zu MRD-1-2-3	265.00
171089	Sicherheits-Lagerbehälter einzeln weiss, abgewinkelt	143.00
171080	Dosierbehälter 75 l ohne Sauglanze, HxØ / 53 x 43 cm	263.00
171082	Dosierbehälter 75 l mit Sauglanze, HxØ / 53 x 43 cm	482.00
171084	Auffangwanne 75 l rund	309.00
171081	Dosierbehälter 200 l, HxØ / 90 x 62 cm	588.00
171-100	Deckel zu Dosierbehälter ohne Dichtung	57.00
171-101	Deckeldichtung zu Dosierbehälter	18.00
171-220	Klebesattel Ø 50 x 32 mm	11.00
171-221	Klebesattel Ø 63 x 32 mm	13.00
171-222	PVC-Elektrodenadapter PG 13,5 – 32 mm	54.00
171-223	PVC-Scheibe Ø 32 mm - 3/8" IG	11.00
<b>SAUGLANZEN</b>		
171085	Sauglanze Universal mit Deckel mit BNC-Stecker	184.00
171087	Sauglanze für Einbau in 75 l Behälter mit BNC-Stecker	184.00
171086	Sauglanze Speziallänge für grosse Behälter	236.00
<b>ERSATZTEILE ZU AS BASIC</b>		
171-200	Ersatzmotor inkl. Getriebe zu Schlauchdosierpumpe 1,6 l/h – 230 V	250.00
171-201	Drehkreuz zu Schlauchdosierpumpe	57.00
171-202	Ersatzschlauch zu Dosierpumpe	50.00
171-206	Überwurfmutter zu Pumpenschlauch	2.00
171-203	Klarsichtdeckel zu Dosierpumpe	18.50
171-204	Gehäuse schwarz	31.00
171-205	Sauglanzen-Set	362.00
171-207	OEM Rillenkugellager	12.00
171-208	Durchflusszelle <b>Acryl</b> 2-fach für pH/Redox (pH/Sauerstoff)	295.00
171-210	Elektrodenanschlusskabel SN6 zu AS Basic	77.50
171-211	Schraube zu Deckel	2.00
171-212	Impfventil 3/8" AG	26.00
171056	pH-Elektrode PG 13,5 Steckkopf	128.00
171057	Redox-Elektrode PG 13,5 Steckkopf	139.00



171097



171089



171082



171085



171-201



171-202



171-210



# Mess- & Regeltechnik

## Elektroden, Ersatzteile und Eichlösungen

Art. Nr. Bezeichnung Preis CHF

### ELEKTRODEN C



171073 HQ pH-Elektrode (High Quality) mit Kabel BNC, 2 Jahre Garantie verstärkte Referenz, grössere Membranoberfläche, gekapselte Salzvorrage, 3 Diaphragma 250.00

171074 HQ RX-Elektrode (High Quality) mit Kabel BNC, 2 Jahre Garantie verstärkte Referenz, grössere Membranoberfläche, gekapselte Salzvorrage, 3 Diaphragma 266.00



171068 NEU! Prominent pH-Einstab Elektrode BNC 1m Kabel 132.00

171069 NEU! Prominent Redox-Einstab Elektrode BNC 1m Kabel 140.00



171060 pH Einstab-Elektrode mit 1 m Kabel BNC (Glas) 125.00

171056 pH-Elektrode PG 13,5 Steckkopf zu AS Basic (Glas) 125.00



171061 Redox Einstab-Elektrode mit 1 m Kabel BNC (Glas) 135.00



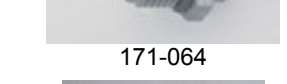
171057 Redox-Elektrode PG 13,5 Steckkopf zu AS Basic (Glas) 135.00

171063 Elektrodenanschlusskabel für Steckkopf BNC 97.00



171-210 Elektrodenanschlusskabel SN6 zu AS Basic 0,2 m 75.00

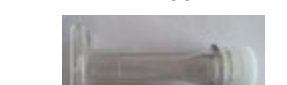
171064 Elektrodenanschlusskabel 1m mit Stecker beidseitig SN6-SN6 97.00



171-028 Kurzschlussstecker 18.00

171-029 Verlängerungskabel 2 m für Sauglanzen und Elektroden 81.00

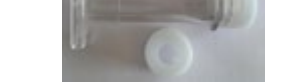
171-030 Verlängerungskabel 5 m für Sauglanzen und Elektroden 93.00



171-064

171-064 Temperaturfühler zu Poolmanager 4 und 5, 1/4" AG mit O-Ring 70.00

171075 pH-Einstab-Elektrode PG 13,5 Steckkopf (Kunststoff) 84.00



171077 Redox-Einstab-Elektrode PG 13,5 Steckkopf (Kunststoff) 90.00

171062 Elektroden-Lagerbehälter inkl. Salzlösung 14.00

### KALIBRIERLÖSUNGEN A



171054 Kalibrierlösung pH 4 14.00

171050 Kalibrierlösung pH 7 14.00

171051 Kalibrierlösung pH 9 14.00

171052 Kalibrierlösung + 468 mV 18.00

171049 Reinigungslösung 16.00

### MAGNETVENTILE zu Topclean C



171-041B

171-038 Bürkert Magnetventil 230 V AC, Teflon inkl. Bef.winkel 525.00

171-039 Gemü Dichtungssatz, Typ 052, Teflon 25.00

### zu Poolmanager/Bawamat (Standard) C

171-041B Bürkert Magnetventil 230 V/50 Hz 1/4" IG inkl. Bef.winkel 325.00

171-180 Ersatzmembrane zu Magnetventil Bürkert 70.00

171-042\* Gemü Ventildichtung, Typ 052, Viton 18.00

171-043 Gemü Dichtungssatz, Typ 052, Viton 30.00

\*Nur solange Vorrat!

### für grösseren Durchfluss C

171-093 Magnetventil Bürkert 230 V, 2,8 m³/h, 1/2" IG, DN12 Viton 650.00

171-092 Gemü Dichtungssatz Typ 202 Viton 58.00

# Mess- & Regeltechnik

## Serto-Verschraubungen



Art. Nr.	Bezeichnung	Preis CHF
<b>SERTO-VERSCHRAUBUNGEN 6 MM</b>		<b>A</b>
171-014	Serto-Schottverschraubung 6-6	37.00
171-010	Serto-Verschraubung gerade 6x6	18.00
171-012	Serto-Verschraubung gerade 6x3/8" AG	22.00
171-301	Serto-Verschraubung gerade 6x3/8" AG mit O-Ring	37.00
171-011	Serto-Verschraubung gerade 6x1/4" AG	17.00
211-004	Serto-Verschraubung gerade 6x1/8" AG mit O-Ring	18.60
171-013	Serto-Verschraubung gerade 6x1/4" IG	24.00
171-032	Serto-Verschraubung 90° abgewinkelt 6x1/8" AG	15.00
171-015	Serto-Verschraubung T-Stück 6x6x6	34.00
171-009	Analyt Regulierventil 6-1/8" AG	24.00
211-007	Serto-Verschraubung 1/4" AG mit O-Ring	28.00
211-005	Serto-Winkelschottverschraubung 6x6	38.00
<b>SERTO-VERSCHRAUBUNGEN 8 MM</b>		<b>A</b>
171-017	Serto-Schottverschraubung 8-8	47.00
171-016	Serto-Verschraubung gerade 8x1/4" AG	21.00
211-002	Serto-Verschraubung gerade 8x1/4" AG mit O-Ring	38.00
171-370	Serto-Verschraubung PA gerade 8x1/4" AG mit O-Ring	13.60
211-003	Serto-Verschraubung gerade 8x1/8" AG mit O-Ring	37.00
171-031	Serto-Verschraubung 90° abgewinkelt 8x1/8" AG	24.00
171-033	Serto-Verschraubung 90° abgewinkelt 8x1/4" AG	26.00
171-034	Serto-Verschraubung 90° abgewinkelt 8x1/4" IG	47.00
171-018	Serto-Verschraubung T-Stück 8x8x8	45.00
211-120	Serto-Verschraubung T-Stück 8x8x1/8" AG	36.00
211-006	Serto-Winkelschottverschraubung 8x8	86.00
<b>SERTO-VERSCHRAUBUNGEN 10 MM</b>		<b>A</b>
171-024	Serto-Schottverschraubung 10-10	56.00
171-019	Serto-Verschraubung gerade 10x10	40.00
171-021	Serto-Verschraubung gerade 10x3/8" AG	30.00
171-351	Serto-Verschraubung gerade 10x3/8" AG mit O-Ring	50.00
171-020	Serto-Verschraubung gerade 10x1/4" AG	27.00
171-350	Serto-Verschraubung gerade 10x1/4" AG mit O-Ring	40.00
171-375	Serto-Verschraubung PA gerade 10x1/4" AG mit O-Ring	15.00
171-023	Serto-Verschraubung gerade 10x1/4" IG	29.00
171-022	Serto-Verschraubung gerade 10x1/2" IG	53.00
171-025	Serto-Verschraubung 90° abgewinkelt 10x1/4" AG	31.00
171-376	Serto Verschraubung PA 90° abgewinkelt 10x1/4" AG	8.00
171-026	Serto-Verschraubung 90° abgewinkelt 10x3/8" AG	32.00
171-027	Serto-Verschraubung T-Stück 10x10x10	58.00
<b>SERTO ERSATZKLEMMRINGE</b>		<b>A</b>
171-105	Serto Klemmring 6 mm	1.00
171-106	Serto Klemmring 8 mm	2.00
171-107	Serto Klemmring 10 mm	3.00

# Mess- & Regeltechnik

## Diverse Kleinteile und Ersatzteile

Art. Nr. Bezeichnung Preis CHF

### DIVERSE KLEINTEILE/ERSATZTEILE ZU BAYROSOFT STAR UND POOLMANAGER A

171-380	Anschluss-Schlauch PE 6/4 mm (Rolle à 10 m)	26.00
171-382	Anschluss-Schlauch PE 6/4 mm (Rolle à 100 m)	100.00
171-383	Anschluss-Schlauch PE 8/6 mm (Rolle à 10 m)	26.00
171-385	Anschluss-Schlauch PE 8/6 mm (Rolle à 100 m)	124.00
171-386	Anschluss-Schlauch PE 10/8 mm (Rolle à 10 m)	30.00
171-388	Anschluss-Schlauch PE 10/8 mm (Rolle à 50 m)	90.00
171-389	Anschluss-Schlauch Teflon 6/4 mm (Rolle à 10 m)	130.00
171-391	Anschluss-Schlauch Teflon 6/4 mm (Rolle à 50 m)	580.00
171-392	Anschluss-Schlauch Teflon 8/6 mm (Rolle à 10 m)	196.00
171-394	Anschluss-Schlauch Teflon 8/6 mm (Rolle à 50 m)	900.00
171-395	Anschluss-Schlauch Teflon 10/8 mm (Rolle à 10 m)	250.00
171-397	Anschluss-Schlauch Teflon 10/8 mm (Rolle à 50 m)	1'160.00
211-200	PVC-Schlauch transparent 6/4 hochflexibel	4.00/m
211-205	PVC-Schlauch transparent 16-22 spez. zu Topclean	20.00/m

### Bei Chlordosierung zwingend TEFLON verwenden.

171-004	Durchflussarmatur ohne Zubehör	414.00
171-049	Durchflussarmatur kompl. mit Vorfilter, Impfventil etc.	760.00
171156	Wasserprobe-Entnahmevorrichtung zu Poolmanager und Dryden Regler	35.00
171-056	Reed-Kontakt zur Durchflussüberwachung	48.00
P-089	Kabelverschraubung Reed-Kontakt zu Durchflussarmatur	4.00
171-057	Schwebekörper 6 mm zur Durchflussüberwachung	48.00
171-002	Impfventil 1/2" AG 6 mm mit O-Ring	30.00
171-003	Impfventil 3/8" AG 6 mm mit O-Ring	27.00
171124	Rückschlagventil PVC mit Schlauchanschluss 6mm (beidseitig)	37.00
171-005	Impfventil 3/8" AG kompl. ohne Rückschlagventil	38.00
171-048	Impfventil 3/8" AG – kompl. mit Rückschlagventil	46.00
171-008	Impfventil 3/8" 1/2" AG kompl. mit Rückschlagventil	74.00
171-125	Kit Schlauchanschluss zu 171-005/048/008	27.00
172-007	Stenner Impfventil 1/4" 1/2" AG ohne Rückschlagventil	24.00
172-008	Stenner Impfventil 1/4" 1/2" AG mit Rückschlagventil	32.00
172-001	Stenner Impfventildichtung	8.00
171-220	Klebesattel d 50mm x 32 mm	11.00
171-221	Klebesattel d 63mm x 32 mm	13.00
171-222	PVC-Elektrodenadapter PG 13,5 - 32 mm	54.00

### ERSATZTEILE ZU ANALYT – CHLORMESSZELLE JESCO A

171-070	Chlorsonde Jesco kompl.	1'300.00
171-071	Platinelektrode zu Jesco Chlormesszelle	820.00
171-072	Kupferelektrode zu Jesco Chlormesszelle	175.00
171-073	Silberelektrode zu Jesco Chlormesszelle	633.00
171-067	Chlorsondenkörper	267.00
171-068	O-Ring zu Chlorsonde Jesco	5.00
171-074	Satz Glaskugeln (200 Stk.) zu Jesco Chlormesszelle	84.00



171-049



171156



NEU



171-008



172-001



# Mess- & Regeltechnik

## Vorfilter Apic, Flockungspumpen und Hilfsmittel

Art. Nr.      Bezeichnung      Preis CHF



<b>VORFILTER APIC F10</b>		<b>A</b>
171-050	Vorfilter F10 Anschlüsse ¼" IG, ohne Einsatz	59.00
171-051	Siebelement Nylon für Vorfilter F10 (benötigt keinen Stützkörper)	12.00
171-052	Siebelement Edelstahl für Vorfilter F10 (Stützkörper notwendig)	18.00
171-053	Stützkörper zu Vorfilter F10	30.00
171-054	O-Ring zu Vorfilter F10	8.00
171-089	Apic Unterteil transparent zu Vorfilter F10 (ohne O-Ring)	38.00



<b>VORFILTER APIC F20 ZU ANALYT 2 UND 3</b>		<b>A</b>
171-058	Vorfilter F20 Anschlüsse ¼" IG, mit Stützkörper, ohne Einsatz	178.00
171-059	Siebelement Nylon für Vorfilter F20	28.00
171-060	Siebelement Edelstahl für Vorfilter F20	32.00
171-061	O-Ring für Vorfilter F20	10.00
171-062	Stützkörper zu Vorfilter F20 (immer notwendig)	34.00



<b>FLOCKUNGSPUMPEN UND ERSATZTEILE</b>		<b>C</b>
172105	Flockungspumpe Stenner Econ LD inkl. Ansauggewicht und Impfventil, 3,2 - 160 ml/h	525.00
171071	Ersatzschlauch zu Flockmatic und Bayrol Dosierpumpe	44.00
171070	Ersatzschlauchset zu Bayrol Dosierpumpe für Bayrosoft	44.00
171067	Flocdos Flockungspumpe WDT 5 - 50 ml/h einstellbar sehr leise, ohne Sauglanze, inkl. Ansauggewicht und Impfventil	628.00
171-117	Ersatzschlauch Set 0,8x1,6-Ph (5 - 50 ml) zu Flocdos Flockungspumpe bestehend aus: 2 Ersatzschläuchen, 4 Kabelbinder	49.00
171-118	Ersatzschlauch Set 1,6x1,6-Ph (15 - 200 ml) zu Flocdos Flockungspumpe bestehend aus: 2 Ersatzschläuchen, 4 Kabelbinder	49.00
171-160	Flocdos Schlauchhalter Sa 0,8 komplett mit Schlauch und Schlauchbruchmelder	103.00
171-161	Flocdos Schlauchhalter Sa 1,6 komplett mit Schlauch und Schlauchbruchmelder	103.00



<b>UMFÜLLPUMPE</b>		<b>C</b>
171154	Batteriepumpe mit Zapfpistole 9 Liter / Minute, Lieferung ohne Batterien 2x LR20 "D"	305.00

# Stenner

## Dosierpumpen

Art. Nr. Bezeichnung Preis CHF



### FLOCKUNGSPUMPEN STENNER ECON LD C

172105	Flockungspumpe Stenner Econ LD inkl. Ansauggewicht und Impfventil, 3,2 - 160 ml/h	525.00
172136	Stenner Dosierschlauch 3,2 - 160 ml/h, Bezeichnung F, zu Flockungspumpe 172105	30.00
172137	Stenner Dosierschlauch 1,3 - 70 ml/h, Bezeichnung M, zu Flockungspumpe 172105	30.00



### SCHLAUCHPUMPE STENNER TYP ECON VX C

172103	Stenner Econ VX 0,2 - 1,2 l Typ A	500.00
172133	Stenner Dosierschlauch zu Econ VX 0,2 - 1,2 l	32.00



### SCHLAUCHPUMPEN STENNER TYP ECON FX - FIXER OUTPUT C

172102	Stenner Econ FX, 3,15 l Typ B	450.00
172132	Ersatzschlauch Stenner Econ FX, 3,15 l	32.00



### SCHLAUCHPUMPEN STENNER TYP 45M – EINSTELLBARER OUTPUT C

selbstansaugend – selbstentlüftend, Gegendruck bis 1,7 bar

172005*	45M-1 0,02 – 0,40 l/h <b>speziell für Flockung geeignet</b>	635.00
172006	45M-2 0,06 – 1,26 l/h	635.00
172007	45M-3 0,14 – 2,78 l/h	635.00
172008	45M-4 0,21 – 4,42 l/h	635.00
172009	45M-5 0,32 – 6,31 l/h	635.00

\* Für grössere Fördermengen auf Anfrage



### SCHLAUCHPUMPEN STENNER TYP 100 DM, DOPPELKOPFAUSFÜHRUNG C

Doppelkopf-Ausführung, selbstansaugend – selbstentlüftend, einstellbarer Output, Gegendruck bis 1,7 bar. Hervorragend geeignet für die gleichzeitige Dosierung von Flockungsmittel und ACO.

172012	100DM-1 2x 0,02 – 0,40 l/h <b>speziell für Flockung geeignet</b>	850.00
172016	100DM-5 2x 0,21 – 4,42 l/h <b>für grosse Dosierungen</b>	850.00



### SCHLAUCHPUMPEN STENNER TYP MP – FIXER OUTPUT C

172000*	MP-1 0,4 l/h	485.00
172001*	MP-2 1,25 l/h	485.00
172002	MP-3 2,8 l/h	485.00
172003	MP-4 4,4 l/h	485.00
172004	MP-5 6,3 l/h	485.00

\* Für den Betrieb von 7 bar muss zusätzlich ein Impfventil mit Rückschlagventil (172-008) bestellt werden.

Art. Nr. Bezeichnung Preis CHF

### ERSATZSCHLÄUCHE

ERSATZSCHLÄUCHE					A
	172031*	Pumpenschlauch	0,4 l	Nr. 1 1,7 und 7 bar	32.00
	172032*	Pumpenschlauch	1,25 l	Nr. 2 1,7 und 7 bar	32.00
	172036*	Pumpenschlauch	2,8 l	Nr. 7 1,7 und 7 bar	32.00
	172033	Pumpenschlauch	2,8 l	Nr. 3 1,7 bar	32.00
	172034	Pumpenschlauch	4,4 l	Nr. 4 1,7 bar	32.00
	172035	Pumpenschlauch	6,3 l	Nr. 5 1,7 bar	32.00
	172-012	Umbausatz auf Quickpro Dosierkopf inkl. Pumpenschlauch 1,25 l			260.00
	172-014	Umbausatz auf Quickpro Dosierkopf inkl. Pumpenschlauch 4,4 l			260.00

\*Für den Betrieb von 7 bar muss zusätzlich ein Impfventil mit Rückschlagventil (172-008) bestellt werden.

### ERSATZTEILE

ERSATZTEILE					A
	172-020	Klammer-Set (2 Stk.) zu Stenner Pumpenkopf			8.00
	172-006	Schneidring blau 6 mm			2.00
	172-005	Überwurfmutter zu Dosierschlauch			4.00
	172-004	Befestigungsschrauben (10 Stk.)			15.00
	172-003	Dosierkopf Typ MP komplett mit Pumpenschlauch 1,25 l für altes Modell			224.00
	172-000	Mengenverstellbare Dosiereinheit 45M ohne Dosierkopf			400.00
	172-015	Mengenverstellbare Dosiereinheit 100M Doppelkopfausführung ohne Dosierkopf			400.00
	172-002	Indexplatte			24.00
	172-007	Impfventil 1/4" und 1/2" AG ohne Rückschlagventil			24.00
	172-008	Impfventil 1/4" AG und 1/2" AG mit Rückschlagventil für Gegendrücke bis max. 7 bar			32.00
	172-001	Impfventildichtung für Rückschlagventil bis 7 bar (jedes Jahr wechseln)			8.00
	172-010	Rolleneinheit - alte Version			70.00
	172-013	Rolleneinheit zu Quickpro			90.00
	172-009	Ansauggewicht			16.00
	172-011	Durchfluss Indikator 1/4"			40.00
	172-016	Rolleneinheit für Mini Pumpe Econ LD,FX und VX			50.00
	172-017	Abdeckung für Mini Pumpe			30.00



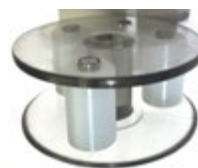
172-010



172-013



172-001



172-016



172-017

# Dryden Aqua

## Zeta Potential Mixer

Art. Nr.      Bezeichnung      VE      Preis CHF

**ZPM - ZETA POTENTIAL MIXER** **A**

**ZPM vor dem Filter - verstärkt Koagulations- und Flockungsprozesse:**

Der ZPM ist ein statischer Mixer aus Edelstahl 1.4571. Der ZPM wird zur Verstärkung der Koagulations- (Ausfällung gelöster Teile in kleine Feststoffe) und Flockungsreaktionen eingesetzt. Das Flockungsmittel wird über den ZPM eindosiert. Der ZPM sorgt für eine perfekte Durchmischung und gewährleistet das zur Koagulation notwendige turbulente Umfeld. Das Zeta Potential (Ladung zwischen den Teilchen) im Wasser wird reduziert und das Redoxpotential erhöht. Ein ZPM verstärkt somit die Koagulations- und Flockungsreaktionen rein mechanisch und verkürzt die Reaktionszeiten. Mit einer einmaligen Investition wird die Flockungsfiltration ein Leben lang verbessert.

Die Dimension des ZPM vor dem Filter sollte auf 0,1 - 0,2 bar Druckverlust ausgelegt werden (bei 30 m/h Filtrationsgeschwindigkeit)



	Grösse / Finnen	Länge / Gewicht	Druckverlust			
			2 mWS 0,2 bar	3 mWS 0,3 bar	5 mWS 0,5 bar	
024048*	DN 40-3 / 1½" AG <sup>1</sup>	235 mm / 0,75 kg	5 m³/h	6,5 m³/h	8,5 m³/h	260.00
024047	DN 40-2 / 1½" AG <sup>1</sup>	195 mm / 0,75 kg	10 m³/h	12 m³/h	15 m³/h	240.00
024049*	DN 50-3 / 2" AG <sup>1</sup>	300 mm / 1,2 kg	8,5 m³/h	13 m³/h	21,5 m³/h	298.00
024050	DN 50-2 / 2" AG <sup>1</sup>	240 mm / 1,2 kg	15 m³/h	23 m³/h	30 m³/h	260.00
024051	DN 65-3 / 2½" AG <sup>1</sup>	332 mm / 2,8 kg	20 m³/h	27 m³/h	40 m³/h	420.00
024052	DN 80-3 / 3" FL	419,6 mm / 11,2 kg	20 m³/h	30 m³/h	45 m³/h	1'148.00
024053	DN 100-3 / 4" FL	519,6 mm / 14,4 kg	50 m³/h	60 m³/h	80 m³/h	1'380.00
024058	DN 125-3 / 5" FL	640 mm / 21,0 kg	70 m³/h	85 m³/h	115 m³/h	1'598.00
024054	DN 150-3 / 6" FL	759,6 mm / 26,8 kg	100 m³/h	125 m³/h	170 m³/h	1'940.00
024055	DN 200-3 / 8" FL	979,6 mm / 41,2 kg	175 m³/h	220 m³/h	290 m³/h	2'490.00
024056	DN 250-3 / 10" FL	1'219,6 mm / 58,6 kg	260 m³/h	325 m³/h	420 m³/h	3'490.00
024057	DN 300-3 / 12" FL	1'496 mm / 77,2 kg	385 m³/h	475 m³/h	500 m³/h	4'220.00

AG = Aussen-Gewinde

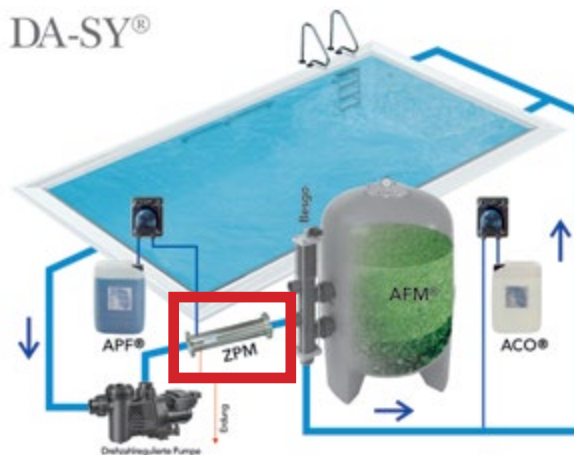
FL = Flansch

<sup>1</sup> Neue Modelle mit Klebemuffen

\* Nur solange Vorrat.

1 bar ≈ 10 mWS

**DN40 – DN50:** 1 Impfstelle ½" / **DN65 – DN300:** 2 Impfstellen ½"



# Brom- und Chlordosiergerät

## Bawamat und Calplas




Art. Nr.      Bezeichnung      Preis CHF

### BAWAMAT – DOSIERGERÄT FÜR BROM/DIHALO C

Der Bawamat ist ein weitgehend automatisches Dosiergerät für Brom Dihalo Tabletten. Dank der Digital-Schaltuhr wird ein präzises Ein- und Ausschalten ermöglicht (kürzeste Schaltzeit ist 1 min.)

Der Bawamat ist schnell montiert, weil Schaltuhr, Magnetventil und Schmutzfänger sich direkt am Gerät befinden und steckerfertig angeschlossen sind. Er hat eine automatische Entlüftung und einen Teilentleerungshahn, der das Nachfüllen erleichtert. Der transparente Behälter ermöglicht die Kontrolle der Füllmenge. Korrosionsfreie Materialien. Einbau ohne grosse Installationskosten.

171040*	Bawamat Bromdosiergerät kompl. wie oben beschrieben, Inhalt 8-10 kg		1'990.00
171041	Behälter transparent ohne Zubehör Inhalt 8-10 kg/14 l geeignet im Einsatz mit autom. Mess- & Regeltechnik Höhe 850 mm, für Becken bis 60 m <sup>3</sup>		1'077.00
171043	Behälter transparent ohne Zubehör Inhalt 15 kg/21 l geeignet im Einsatz mit autom. Mess- & Regeltechnik Höhe 1'300 mm, für Becken bis 90 m <sup>3</sup>		1'230.00

\*Nur solange Vorrat!

### ERSATZTEILE ZU BAWAMAT A

171-045	Sterngriff	12.00
171-046	Dichtung weiss	24.00
171-040	Schaltuhr Maxi Rex	310.00
171-041B	Magnetventil Bürkert	325.00
171-043	Dichtungssatz kompl. zu Magnetventil Gemü (alte Version)	30.00
171-047	Deckel	103.00



### CALPLAS – DOSIERGERÄT FÜR BROM/CHLOR TABLETTEN C

Dosiergerät für Brom oder Chlor aus glasfaserverstärktem Polyester blau.  
ohne Zubehör

171047	CT-45	Ø 415 mm	H 696 mm	45 l/22 kg	¾" IG	990.00
171048	CT-65	Ø 415 mm	H 845 mm	65 l/32 kg	1" IG	1'146.00

